



RZECZOZNAWSTWO POJAZDÓW SAMOCHODOWYCH RUCHU DROGOWEGO MASZYN I URZĄDZEŃ

Certyfikowany Rzecznawca Piotr Olszewski
Członek: Ogólnopolskie Stowarzyszenie Rzecznawców Motoryzacyjnych
Ruchu Drogowego Maszyn i Urządzeń AUTOCONSULTING



Rzecznawstwo z zakresu techniki motoryzacyjnej, wyceny wartości pojazdów,
kosztów i jakości napraw pojazdów samochodowych oraz wyceny wartości maszyn, urządzeń i pozostałych środków technicznych.
Ruchu drogowego i rekonstrukcji zdarzeń drogowych.

Rzecznawca z listy Biegłych Sądowych Sądu Okręgowego w Ostrołęce
Rzecznawca z listy Biegłych Skarbowych Izby Administracji Skarbowej w Warszawie
Rzecznawca z listy do spraw jakości produktów lub usługi Mazowieckiego Wojewódzkiego Inspektora Inspekcji Handlowej

ASSIST CAR GROUP SP Z O.O. 07-410 Ostrołęka, ul. Srebrna 19 tel: 500-200-696 e-mail: biuro@assistcar.pl

Opinia numer: GE/A/003/10/2022

z dnia: 2022/10/24

Rzecznawca : Arkadiusz Rużański

Zleceniodawca: Starostwo Powiatowe w Pułtusk

Adres: Marii Skłodowskiej-Curie 11, 06-100 Pułtusk

Zlec. pismo, znak: Umowa Nr.184/2022

z dnia: 2022/10/10

Zadanie: Określenie wartości pojazdu w stanie uszkodzonym

PODSTAWA OPINII

- Opinia dokonana w oparciu o instrukcję nr 1/2016 SRTSiRD
- Opinia uwzględnia: przebieg wg wskazań drogomierza, wyposażenie standardowe i dodatkowe, stan podzespołów i elementów, stan ogólny pojazdu.

DANE IDENTYFIKACYJNE POJAZDU

Dane: [M] X-2022

Marka: ZIPP

Rok produkcji: 2013

Grupa: Motorowery

Model: Neken

Nr rejestracyjny: WPU05YY

Rodzaj pojazdu: Motocykl

VIN: LANPCB1B6D0007181

Nr INFO-EKSPERT	293-00036
Data pierwszej rejestracji	2013/07/30
Wskazanie drogomierza	9828 km
Okres eksploatacji pojazdu (13/07/30-22/10/24)	111 mies.
Kolor powłoki lakierowej, (rodzaj lakieru)	CZARNY 1-warstwowy akrylowy z zapłonem iskrowym
Jednostka napędowa	50 ccm / 3kW (4KM)
Pojemność / Moc silnika	powietrze
Rodzaj chłodzenia	4
Liczba suwów	1 / pionowy/stojący
Liczba cylindrów / Układ cylindrów	

Wartość rynkowa brutto wyżej zidentyfikowanego pojazdu, w stanie jak przed szkodą, określona na dzień wykonania opinii wynosi:

1400 PLN w tym VAT (23,0%) **261,79 PLN**

Wartość brutto pojazdu w stanie uszkodzonym określona na dzień wykonania opinii wynosi:

300 PLN w tym VAT (23,0%) **56,10 PLN**

ZAŁĄCZNIKI

- Wycena wartości - druk podstawowy
- Dokumentacja fotograficzna
- Wycena wartości - arkusz kontrolny
- Arkusz wyceny wartości pojazdu uszkodzonego

Rzeczoznawca : Arkadiusz Rużański

Zleceniodawca: Starostwo Powiatowe w Pułtusk

Adres: Marii Skłodowskiej-Curie 11, 06-100 Pułtusk

Zlec. pismo, znak: Umowa Nr.184/2022

z dnia: 2022/10/10

Zadanie: Określenie wartości pojazdu w stanie uszkodzonym

PODSTAWA OPINII

- Opinia dokonana w oparciu o instrukcję nr 1/2016 SRTSiRD
- Opinia uwzględnia: przebieg wg wskazań drogomierza, wyposażenie standardowe i dodatkowe, stan podzespołów i elementów, stan ogólny pojazdu.

DANE IDENTYFIKACYJNE POJAZDU

Dane: [M] X-2022

Marka: ZIPP

Rok produkcji: 2013

Grupa: Motorowery

Model: Neken

Nr rejestracyjny: WPU05YY

Rodzaj pojazdu: Motocykl

VIN: LANPCB1B6D0007181

Nr INFO-EKSPERT	293-00036
Data pierwszej rejestracji	2013/07/30
Wskazanie drogomierza	9828 km
Okres eksploatacji pojazdu (13/07/30-22/10/24)	111 mies.
Kolor powłoki lakierowej, (rodzaj lakieru)	CZARNY 1-warstwowy akrylowy
Jednostka napędowa	z zapłonem iskrowym
Pojemność / Moc silnika	50 ccm / 3kW (4KM)
Rodzaj chłodzenia	powietrze
Liczba suwów	4
Liczba cylindrów / Układ cylindrów	1 / pionowy/stojący

KOREKTY

WARTOŚĆ BAZOWA BRUTTO (113 mies.)	1 770 PLN
KOREKTA ZA PIERWSZĄ REJESTRACJĘ	14 PLN

Korekta uwzględnia wpływ daty pierwszej rejestracji pojazdu (pierwszego dopuszczenia do ruchu po zakupieniu pojazdu nowego) na jego wartość. Przyjmuje się, że pojazd bazowy został zarejestrowany po raz pierwszy 2013/05/15. Pojazd wyceniany został zarejestrowany 2 miesiące później, zatem jego okres eksploatacji jest krótszy od okresu eksploatacji pojazdu bazowego i stąd wynika dodatnia korekta wartości.

KOREKTA ZA PRZEBIEG	108 PLN
---------------------	---------

Korekta uwzględnia wpływ przebiegu pojazdu na jego wartość. Wartość bazowa (skorygowana o wpływ pierwszej rejestracji) została określona dla przebiegu normatywnego 20 000 km. Zweryfikowany przebieg wycenianego pojazdu jest mniejszy od normatywnego o - 10 172 km. Powoduje to zastosowanie korekty wartości w wysokości 6,10%.

KOREKTY RÓŻNE	- 470 PLN
---------------	-----------

W tym:	[%]	Wart. [PLN]
Stan utrzymania i dbałość o pojazd	-5,0	- 94
<i>Stan utrzymania i dbałość o pojazd mogą mieć wpływ na wartość rynkową pojazdu w przypadku, gdy stan wycenianego pojazdu istotnie odbiega od dobrego, odpowiedniego dla danego okresu eksploatacji i przebiegu. Stwierdzony ponadprzeciętnie dobry stan świadczący o wyjątkowej dbałości o pojazd może stanowić podstawę korekty dodatniej wartości, stan gorszy od typowego dobrego - podstawę do korekty ujemnej.</i>		
Aktualność badań technicznych	-5,0	- 94
<i>Bliskość terminu okresowych badań technicznych dopuszczenia pojazdu do ruchu może wiązać się z koniecznością przeprowadzenia napraw i wymiany części, zapewniających uzyskanie wymaganej sprawności. Stan taki może mieć miejsce szczególnie w odniesieniu do pojazdów wieloletnich. Uzasadnia to stosowanie ujemnej korekty wartości pojazdu.</i>		
Korekta ze względu na serwisowanie pojazdu	-5,0	- 94

Zdecydowanie chętniej kupowane są pojazdy o udokumentowanym stanie technicznym, potwierdzonym książką serwisową przeglądów technicznych i napraw. W praktyce użytkowania samochodów w Polsce wykonywanie przeglądów okresowych w sieci serwisowej producenta jest stosowane w początkowym okresie, zwykle nie przekraczającym 5 lat. Brak dokumentacji serwisowej szczególnie w pierwszych latach użytkowania pojazdu może być powodem stosowania korekty ujemnej a regularne wykonywanie przeglądów starszych pojazdów udokumentowane w książce serwisowej lub rachunkami i potwierdzone dobrym stanem technicznym pojazdu korekty dodatniej.

Brak dokumentów pojazdu	-5,0	- 94
Brak dopuszczenia do ruchu	-5,0	- 94

Wartość rynkowa brutto wyżej zidentyfikowanego pojazdu, w stanie jak przed szkodą, określona na dzień wykonania opinii wynosi:

1400 PLN

(słownie: jeden tysiąc czterysta złotych)

w tym VAT (23,0%) 261,79 PLN

Wartość brutto pojazdu w stanie uszkodzonym określona na dzień wykonania opinii wynosi:

300 PLN

(słownie: trzysta złotych)

w tym VAT (23,0%) 56,10 PLN

Wartości określono na podstawie:

- notowań wartości rynkowych z bazy pojazdów "Komputerowego Systemu INFO-EKSPERT" na X-2022 zaakceptowanych przez wykonawcę opinii,
- korekt mających wpływ na wartość pojazdu,
- analizy zbywalności pojazdu uszkodzonego.

Wycenę sporządził:

Rzecznawca Arkadiusz Rużański.

pieczęć



Dnia 2022/10/24r.

DOKUMENTACJA FOTOGRAFICZNA

do opinii nr: GE/A/003/10/2022

z dnia: 2022/10/24

DANE IDENTYFIKACYJNE POJAZDU

Dane: [M] X-2022

Marka: ZIPP

Rok produkcji: 2013

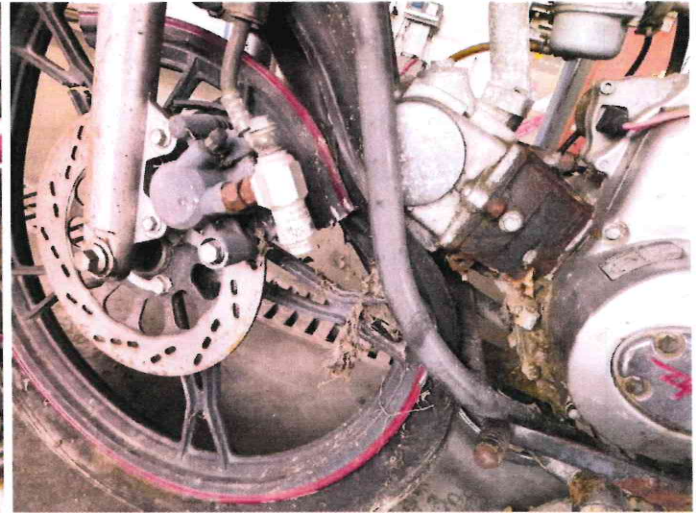
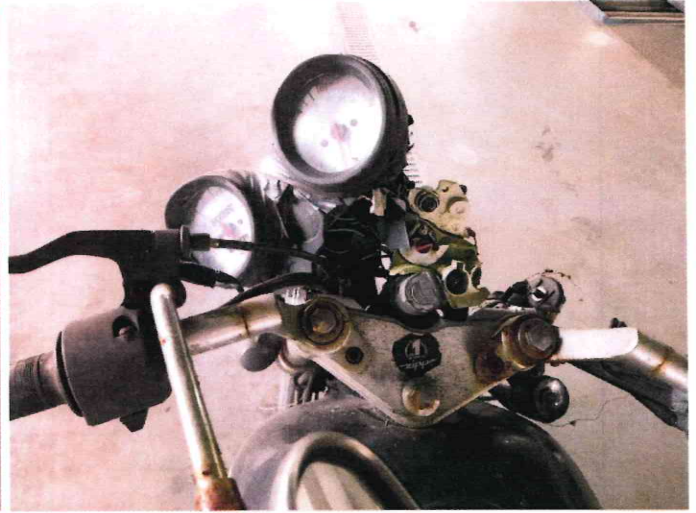
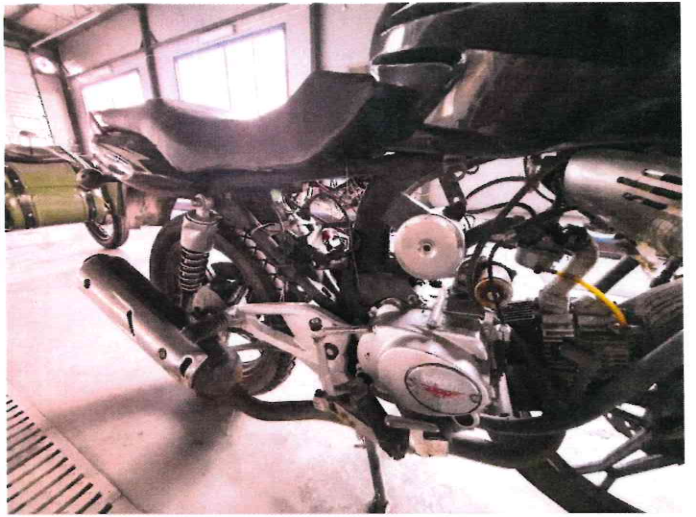
Grupa: Motorowery

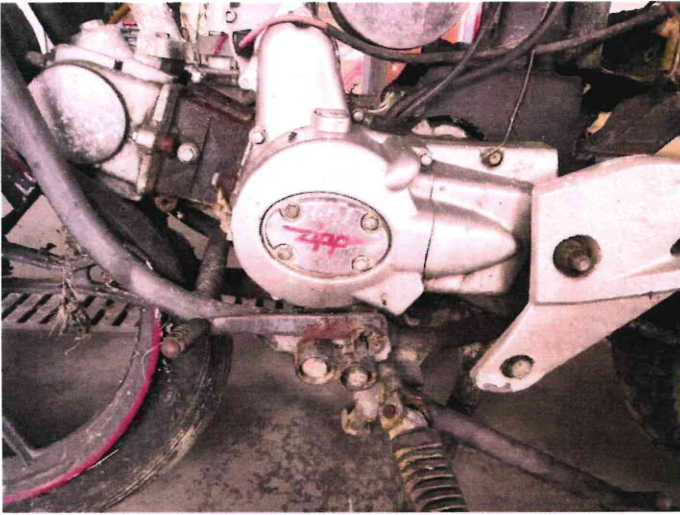
Model: Neken

Nr rejestracyjny: WPU05YY

Rodzaj pojazdu: Motocykl







A handwritten signature in blue ink, appearing to be 'AR'.

ARKUSZ USTALENIA WARTOŚCI POJAZDU

do opinii nr: GE/A/003/10/2022

z dnia: 2022/10/24

Rzeczoznawca : Arkadiusz Rużański

Zleceniodawca: Starostwo Powiatowe w Pułtusk

Adres: Marii Skłodowskiej-Curie 11, 06-100 Pułtusk

Zlec. pismo, znak: Umowa Nr.184/2022

z dnia: 2022/10/10

Zadanie: Określenie wartości pojazdu w stanie uszkodzonym

DANE IDENTYFIKACYJNE POJAZDU

Dane: [M] X-2022

Marka: ZIPP

Rok produkcji: 2013

Grupa: Motorowery

Model: Neken

Nr rejestracyjny: WPU05YY

Rodzaj pojazdu: Motocykl

Nr IE: 293-00036

USTALENIE WARTOŚCI POJAZDU

Ostatnia cena nowego pojazdu: 3 800 PLN brutto na 02/2015

KATALOG WARTOŚCI BAZOWYCH (BRUTTO):

rok	mies.	wart. z katal. [PLN]	wart. zadana [PLN]
2015	05	2000	2000
2014	05	1880	1880
2013	05	1770	1770
2012	05	1670	1670
2011	05	1570	1570

WARTOŚĆ BAZOWA BRUTTO (113 mies.) 1 770 PLN

Normatywny okres eksploatacji 113 mies.

DATA PIERWSZEJ REJESTRACJI (rok/mies/dn) 2013/07/30

Rzeczywisty okres eksploatacji 111 mies.

KOREKTA ZA PIERWSZĄ REJESTRACJĘ 14 PLN *po korekcie:* 1 784 PLN

LISTA WYPOSAŻENIA:

Lista wyposażenia na podstawie listy ogólnej

Przebieg normatywny 20 000 km

Przebieg rzeczywisty odczytany 9 828 km

KOREKTA ZA PRZEBIEG 108 PLN *po korekcie:* 1 892 PLN

ZASTOSOWANE KOREKTY RÓŻNE:

Opis korekty	[%]	Wart. [PLN]
Stan utrzymania i dbałość o pojazd	-5,0	- 94
Aktualność badań technicznych	-5,0	- 94
Korekta ze względu na serwisowanie pojazdu	-5,0	- 94
Brak dokumentów pojazdu	-5,0	- 94
Brak dopuszczenia do ruchu	-5,0	- 94
KOREKTY RÓŻNE		- 470 PLN <i>po korekcie:</i> 1 422 PLN

UWAGI

Klauzule ograniczające:

1. Niniejsza opinia służy wyłącznie do oszacowania wartości rynkowej przedmiotu wyceny i nie może być wykorzystywana do żadnego innego celu.
2. Wycenę sporządzono w oparciu o badanie organoleptyczne wycenianego przedmiotu w warunkach występujących w miejscu jego udostępnienia. Nie prowadzono badań diagnostycznych i weryfikacji warsztatowej.
3. Rzeczoznawca nie bierze na siebie odpowiedzialności za wady ukryte niemożliwe do stwierdzenia metodami, którymi

prowadzono badania i ewentualne wynikające z tego skutki podczas dalszego użytkowania przedmiotu wyceny.

4. Rzeczoznawca nie ponosi odpowiedzialności za ewentualne wady wyceny, powstałe z przyjęcia za podstawę wyceny informacji o stanie przedmiotu wyceny, jeśli brak było podstaw do kwestionowania ich zgodności ze stanem rzeczywistym lub też ustalenie tego stanu przez wykonawcę było niemożliwe lub bardzo utrudnione.

5. Powyższa wycena nie jest ekspertyzą techniczną przedmiotu wyceny, ocena stanu ma jedynie charakter informacyjny.

6. W wycenie dodano dodatkowe wyposażenie custom/tuning nie montowane w standardowym pojeździe

7. Istotą opracowania jest określenie wartości rynkowej pojazdu, a nie jego ceny. Cena powstaje w akcie kupna-sprzedaży.

8. Rzeczoznawca nie badał praw własności maszyny ani ciążących na niej zobowiązań.

9. W przypadku ujawnienia dodatkowych informacji o wycenianym pojeździe niedostępnych rzeczoznawcy w czasie wykonywania niniejszej wyceny, stanowisko rzeczoznawcy przyjęte i zaprezentowane w opinii może ulec zweryfikowaniu.

WARTOŚĆ RYNKOWA BRUTTO PO ZAOKRĄGLENIU **1 400 PLN**

Wycenę sporządził:

Rzeczoznawca Arkadiusz Rużański.



pieczęć



Dnia 2022/10/24r.

ARKUSZ USTALENIA WARTOŚCI POJAZDU W STANIE USZKODZONYMdo opinii nr: **GE/A/003/10/2022**

z dnia: 2022/10/24

Rzeczoznawca : Arkadiusz Rużański

Zleceniodawca: Starostwo Powiatowe w Pułtusk

Adres: Marii Skłodowskiej-Curie 11, 06-100 Pułtusk

Zlec. pismo, znak: Umowa Nr.184/2022

z dnia: 2022/10/10

Zadanie: Określenie wartości pojazdu w stanie uszkodzonym

DANE IDENTYFIKACYJNE POJAZDU

Dane: [M] X-2022

Marka: ZIPP

Rok produkcji: 2013

Grupa: Motorowery

Model: Neken

Nr rejestracyjny: WPU05YY

Rodzaj pojazdu: Motocykl

Nr IE: 293-00036

Wartość pojazdu nieuszkodzonego (założony wiek pojazdu jak w dniu wyceny - 111 mies.)	1 400 PLN
Współczynnik amortyzacji pojazdu	0,49
Współczynnik zbywalności pojazdu nowego	0,85

CZĘŚCI DO WYMIANY

L.p. Nazwa elementu Lewy/Prawy

1 Nadwozie i wyposażenie

- 1 Błotnik przedni
- 2 Reflektory przednie
- 3 Tablica przyrządów i wskaźników kpl. z obudową
- 4 Kierunkowskaz przedni
- 5 Włącznik i przekaźnik kierunkowskazów
- 6 Wiązka kabli główna, przekaźniki i zabezpieczenia
- 7 Układ uruchamiania hamulca przedniego

LiP

3 Zawieszenie przednie z układem kierowniczym

- 8 Amortyzator przedni
- 9 Łącznik widełek przednich kpl. z łożyskami
- 10 Oś koła z łożyskami
- 11 Tarcze hamulcowe (bęben hamulcowy) kpl.
- 12 Zacisk hamulca (rozpieracz) z osłoną i elementami ciemnymi
- 13 Czujnik i napęd drogomierza

LiP

6 Reszta

- 14 Koło przednie
- 15 Opona koła przedniego

WYCENA ZESPOŁÓW POJAZDU

L.p.	Nazwa zespołu	Udział [%]	Zniszczenie [%]	Wart. poz. zesp. [PLN]
1	Nadwozie i wyposażenie	20	43	160
2	Zespół napędowy	49	0	686
3	Zawieszenie przednie z układem kierowniczym	12	94	10
4	Zawieszenie tylne	4	0	56
5	Rama	3	0	42
6	Reszta	12	30	118
Bazowa wartość głównych zespołów pojazdu				1 072 PLN

WYLICZENIE WARTOŚCI POJAZDU W STANIE USZKODZONYM**Metoda stopnia uszkodzenia**

Wartość pojazdu nieuszkodzonego przy założonym wieku	1 400 PLN
Stopień uszkodzenia	0,2343
Współczynnik stopnia uszkodzenia	0,52
		557 PLN

Współczynnik uszkodzeń ukrytych	0,92	512 PLN
Współczynnik zbywalności	0,57	292 PLN

PODSUMOWANIE

Wartość pojazdu uszkodzonego określona: Metodą stopnia uszkodzenia.	292 PLN
WARTOŚĆ RYNKOWA BRUTTO PO ZAOKRĄGLENIU	1 400 PLN
Zaokrąglona wartość pojazdu uszkodzonego	300 PLN
Różnica wartości pojazdu przed i po szkodzie	1 100 PLN
Współczynnik kosztu naprawy wzg. wartości rynkowej	3,97

Wycenę sporządził:

Rzecznawca Arkadiusz Rużański.



pieczęć



Dnia 2022/10/24r.