



# RZECZOZNAWSTWO POJAZDÓW SAMOCHODOWYCH RUCHU DROGOWEGO MASZYN I URZĄDZEŃ

Certyfikowany Rzeczoznawca Piotr Olszewski  
Członek: Ogólnopolskie Stowarzyszenie Rzeczoznawców Motoryzacyjnych  
Ruchu Drogowego Maszyn i Urządzeń AUTOCONSULTING



Rzeczoznawstwo z zakresu techniki motoryzacyjnej, wyceny wartości pojazdów,  
kosztów i jakości napraw pojazdów samochodowych oraz wyceny wartości maszyn, urządzeń i pozostałych środków technicznych.  
Ruchu drogowego i rekonstrukcji zdarzeń drogowych.

Rzeczoznawca z listy Biegłych Sądowych Sądu Okręgowego w Ostrołęce  
Rzeczoznawca z listy Biegłych Skarbowych Izby Administracji Skarbowej w Warszawie  
Rzeczoznawca z listy do spraw jakości produktów lub usługi Mazowieckiego Wojewódzkiego Inspektora Inspekcji Handlowej

ASSIST CAR GROUP SP Z O.O. 07-410 Ostrołęka, ul. Srebrna 19 tel: 500-200-696 e-mail: biuro@assistcar.pl

Opinia numer: GE/A/008/10/2022

z dnia: 2022/10/24

Rzeczoznawca : Arkadiusz Rużański

Zleceniodawca: Starostwo Powiatowe w Pułtusku

Adres: Marii Skłodowskiej-Curie 11, 06-100 Pułtusk

Zlec. pismo, znak: Umowa Nr 184/2022

z dnia: 2022/10/10

Zadanie: Określenie wartości rynkowej pojazdu

## PODSTAWA OPINII

- Opinia dokonana w oparciu o instrukcję nr 1/2016 SRTSiRD
- Opinia uwzględnia: przebieg wg wskazań drogomierza, wyposażenie standardowe i dodatkowe, stan podzespołów i elementów, stan ogólny pojazdu.

## DANE IDENTYFIKACYJNE POJAZDU

Dane: [O] X-2022

Marka: VOLKSWAGEN

Rok produkcji: 2001

Model: Polo III 1.0 MR'99 GP

Wersja: Basis

Nr rejestracyjny: WMLJY21

Rodzaj pojazdu: Samochód osobowy

VIN: WVVZZZ6NZ1Y401266

Nr INFO-EKSPERT	040-01525
Data pierwszej rejestracji	2001/12/14, (w Polsce: 2013/11/19)
Okres eksploatacji pojazdu (01/12/14-22/10/24)	250 mies.
Kolor powłoki lakierowej, (rodzaj lakieru)	ZIELONY 1-warstwowy akrylowy
Oznaczenie typu	6N
Dop. masa całkow.	1410 kg
Rodzaj nadwozia	hatchback 3 drzwiowy
Oznaczenie silnika	AER   ALL   ALD   AUC
Jednostka napędowa	z zapłonem iskrowym (wtrysk)
Pojemność / Moc silnika	999 ccm / 37kW (50KM)
Liczba cylindrów / Układ cylindrów / Liczba zaworów	4 / rzędowy / 8
Rodzaj skrzyni biegów	manualna
Rodzaj napędu	przedni (4x2)

Wartość rynkowa brutto wyżej zidentyfikowanego pojazdu, określona na dzień wykonania opinii wynosi:

**2000 PLN** w tym VAT (23,0%) **373,98 PLN**

## ZAŁĄCZNIKI

- 1 Wycena wartości - druk podstawowy
- 2 Dokumentacja fotograficzna
- 3 Wycena wartości - arkusz kontrolny
- 4 Opis powłoki lakierowej

Rzeczoznawca : Arkadiusz Rużański

Zleceniodawca: Starostwo Powiatowe w Pułtusk

Adres: Marii Skłodowskiej-Curie 11, 06-100 Pułtusk

Zlec. pismo, znak: Umowa Nr 184/2022

z dnia: 2022/10/10

Zadanie: Określenie wartości rynkowej pojazdu

**PODSTAWA OPINII**

- Opinia dokonana w oparciu o instrukcję nr 1/2016 SRTSiRD
- Opinia uwzględnia: przebieg wg wskazań drogomierza, wyposażenie standardowe i dodatkowe, stan podzespołów i elementów, stan ogólny pojazdu.

**DANE IDENTYFIKACYJNE POJAZDU**

Dane: [O] X-2022

Marka: VOLKSWAGEN

Rok produkcji: 2001

Model: Polo III 1.0 MR`99 GP

Wersja: Basis

Nr rejestracyjny: WMLJY21

Rodzaj pojazdu: Samochód osobowy

VIN: WVVZZZ6NZ1Y401266

Nr INFO-EKSPERT	040-01525
Data pierwszej rejestracji	2001/12/14, (w Polsce: 2013/11/19)
Okres eksploatacji pojazdu (01/12/14-22/10/24)	250 mies.
Kolor powłoki lakierowej, (rodzaj lakieru)	ZIELONY 1-warstwowy akrylowy
Oznaczenie typu	6N
Dop. masa całkow.	1410 kg
Rodzaj nadwozia	hatchback 3 drzwiowy
Oznaczenie silnika	AER   ALL   ALD   AUC
Jednostka napędowa	z zapłonem iskrowym (wtrysk)
Pojemność / Moc silnika	999 ccm / 37kW (50KM)
Liczba cylindrów / Układ cylindrów / Liczba zaworów	4 / rzędowy / 8
Rodzaj skrzyni biegów	manualna
Rodzaj napędu	przedni (4x2)

**WYPOSAŻENIE STANDARDOWE (2001.01-2001.12)**

L.p.	Nazwa elementu wyposażenia	L.p.	Nazwa elementu wyposażenia
1	Antena radiowa automatyczna	12	Sygnalizacja pozostawienia włączonych świateł
2	Filtr p/pyłkowy	13	Szyba tylna ogrzewana
3	Immobilizer	14	Szyby przyciemniane
4	Kolumna kierownicy regulowana	15	Światła z regulacją kąta pochylenia
5	Koło zapasowe dojazdowe	16	Światło dodatkowe STOP
6	Obrotomierz	17	Tapicerka "Pepe"
7	Oparcie siedzeń tylnych składane	18	Wspomaganie układu kierowniczego
8	Pas bezpieczeństwa tylny środkowy statyczny	19	Wycieraczka szyby tylnej
9	Pasy bezpieczeństwa bezwładnościowe tylne	20	Zderzaki w kolorze nadwozia
10	Pasy bezpieczeństwa przednie z regulacją wysokości mocowania	21	Zegar cyfrowy
11	Poduszka powietrzna kierowcy		
<b>L.p.</b>	<b>Nazwa pakietu / elementu pakietu wyposażenia standardowego</b>		
1	Lusterka zewnętrzne regulowane z wnętrza pojazdu Lusterko zewnętrzne lewe regulowane z wnętrza pojazdu Lusterko zewnętrzne prawe z regulacją z wnętrza pojazdu		
2	Tarcze kół stalowe 5,5Jx13 opony 175/65 R13T Tarcze kół stalowe		

**KOREKTY**

WARTOŚĆ BAZOWA BRUTTO (257 mies.) *	.....	<b>3 870 PLN</b>
KOREKTY RÓŻNE	.....	<b>- 1 893 PLN</b>

W tym:	[%]	Wart. [PLN]
Stan utrzymania i dbałość o pojazd <i>Stan utrzymania i dbałość o pojazd mogą mieć wpływ na wartość rynkową pojazdu w przypadku, gdy stan wycenianego pojazdu istotnie odbiega od dobrego, odpowiedniego dla danego okresu eksploatacji i przebiegu. Stwierdzony ponadprzeciętnie dobry stan świadczący o wyjątkowej dbałości o pojazd może stanowić podstawę korekty dodatniej wartości, stan gorszy od typowego dobrego - podstawę do korekty ujemnej.</i>	-5,0	- 193
Korekta ze względu na serwisowanie pojazdu <i>Zdecydowanie chętniej kupowane są pojazdy o udokumentowanym stanie technicznym, potwierdzonym książką serwisową przeglądów technicznych i napraw. W praktyce użytkowania samochodów w Polsce wykonywanie przeglądów okresowych w sieci serwisowej producenta jest stosowane w początkowym okresie, zwykle nie przekraczającym 5 lat. Brak dokumentacji serwisowej szczególnie w pierwszych latach użytkowania pojazdu może być powodem stosowania korekty ujemnej a regularne wykonywanie przeglądów starszych pojazdów udokumentowane w książce serwisowej lub rachunkami i potwierdzone dobrym stanem technicznym pojazdu korekty dodatniej.</i>	-5,0	- 193
Indywidualny zakup za granicą (z UE) <i>Fakt indywidualnego sprowadzenia do Polski pojazdu może wiązać się z utrudnieniami dotyczącymi możliwości zweryfikowania jego historii i charakteru wcześniejszej eksploatacji, w tym ewentualnych napraw kolizyjnych, stanu serwisowania, przebiegu, a także w niektórych przypadkach można liczyć się z obniżoną wiarygodnością dokumentów, jak również z ryzykiem nielegalnego pochodzenia. Czynniki te sprawiają, że wartość rynkowa pojazdu sprowadzonego indywidualnie może być niższa od wartości takiego samego pojazdu zakupionego po raz pierwszy w Polsce i tu eksploatowanego. Wysokość korekty może wynosić do -4% i maleje wraz z upływem czasu od pierwszej rejestracji pojazdu w Polsce.</i>	-4,0	- 154
Brak dokumentów pojazdu	-5,0	- 193
Brak dopuszczenia do ruchu	-5,0	- 193
Korekta z tytułu sprzedaży wymuszonej	-25,0	- 967

**Wartość rynkowa brutto wyżej zidentyfikowanego pojazdu, określona na dzień wykonania opinii wynosi:**

**2000 PLN**

(słownie: dwa tysiące złotych)

w tym VAT (23,0%) 373,98 PLN

**Wartość określono na podstawie:**

- notowań wartości rynkowych ustalonych przez wykonawcę opinii,
- korekt mających wpływ na wartość pojazdu.

Wycenę sporządził:

Rzecznik Arkadiusz Rużański.

pieczęć

Dnia 2022/10/24r.

**DOKUMENTACJA FOTOGRAFICZNA**

do opinii nr: GE/A/008/10/2022

z dnia: 2022/10/24

**DANE IDENTYFIKACYJNE POJAZDU**

Dane: [O] X-2022

Marka: VOLKSWAGEN

Rok produkcji: 2001

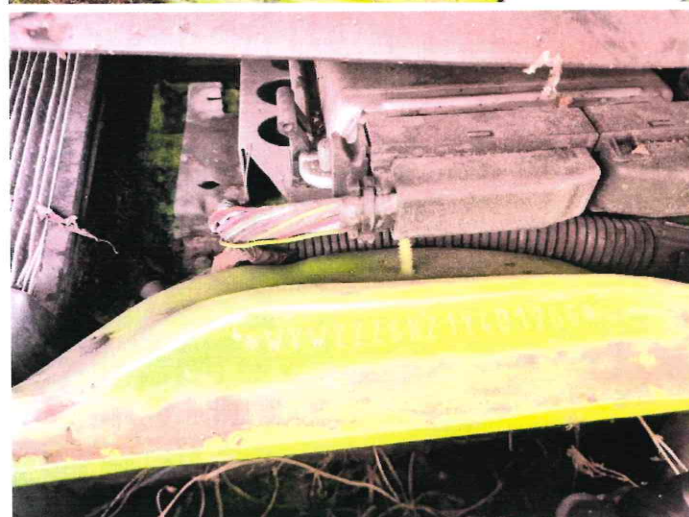
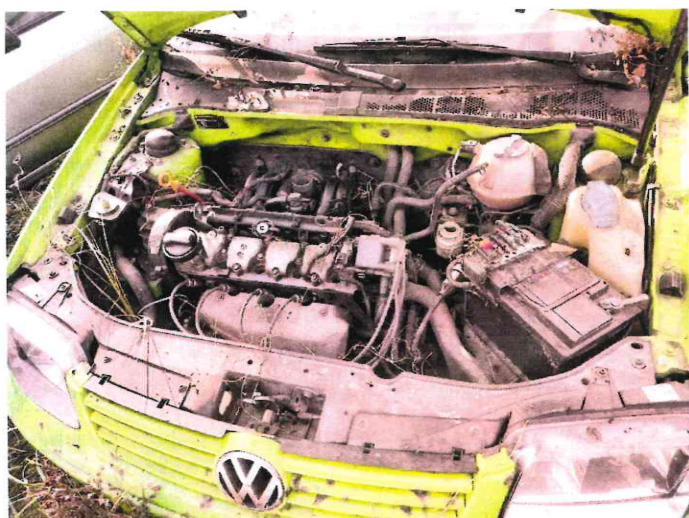
Model: Polo III 1.0 MR'99 GP

Wersja: Basis

Nr rejestracyjny: WMLJY21

Rodzaj pojazdu: Samochód osobowy





**ARKUSZ USTALENIA WARTOŚCI POJAZDU**do opinii nr: **GE/A/008/10/2022**

z dnia: 2022/10/24

Rzeczoznawca : Arkadiusz Rużański

Zleceniodawca: Starostwo Powiatowe w Pułtusk

Adres: Marii Skłodowskiej-Curie 11, 06-100 Pułtusk

Zlec. pismo, znak: Umowa Nr 184/2022

z dnia: 2022/10/10

Zadanie: Określenie wartości rynkowej pojazdu

**DANE IDENTYFIKACYJNE POJAZDU**

Dane: [O] X-2022

Marka: VOLKSWAGEN

Rok produkcji: 2001

Model: Polo III 1.0 MR`99 GP

Wersja: Basis

Nr rejestracyjny: WMLJY21

Rodzaj pojazdu: Samochód osobowy

Nr IE: 040-01525

**USTALENIE WARTOŚCI POJAZDU****KATALOG WARTOŚCI BAZOWYCH (BRUTTO):**

rok	mies.	wart. z katal. [PLN]	wart. zadana [PLN]	
2001	05		3870	
2000	05		3290	
1999	05		2790	
WARTOŚĆ BAZOWA BRUTTO (257 mies.) *				<b>3 870 PLN</b>

Normatywny okres eksploatacji	257 mies.
DATA PIERWSZEJ REJESTRACJI (rok/mies/dn)	2001/12/14
Rzeczywisty okres eksploatacji	250 mies.

**LISTA WYPOSAŻENIA:**

Lista wyposażenia na podstawie informacji z bazy danych na okres: 2001.01-2001.12

Przebieg normatywny ..... **224 000 km****ZASTOSOWANE KOREKTY RÓŻNE:**

Opis korekty	[%]	Wart. [PLN]
Stan utrzymania i dbałość o pojazd	-5,0	- 193
Korekta ze względu na serwisowanie pojazdu	-5,0	- 193
Indywidualny zakup za granicą (z UE)	-4,0	- 154
Brak dokumentów pojazdu	-5,0	- 193
Brak dopuszczenia do ruchu	-5,0	- 193
Korekta z tytułu sprzedaży wymuszonej	-25,0	- 967
<b>KOREKTY RÓŻNE</b>		<b>- 1 893 PLN po korekcie: 1 977 PLN</b>

**UWAGI**

Klauzule ograniczające:

1. Niniejsza opinia służy wyłącznie do oszacowania wartości rynkowej przedmiotu wyceny i nie może być wykorzystywana do żadnego innego celu.
2. Wycenę sporządzono w oparciu o badanie organoleptyczne wycenianego przedmiotu w warunkach występujących w miejscu jego udostępnienia. Nie prowadzono badań diagnostycznych i weryfikacji warsztatowej.
3. Rzeczoznawca nie bierze na siebie odpowiedzialności za wady ukryte niemożliwe do stwierdzenia metodami, którymi prowadzono badania i ewentualne wynikające z tego skutki podczas dalszego użytkowania przedmiotu wyceny.
4. Rzeczoznawca nie ponosi odpowiedzialności za ewentualne wady wyceny, powstałe z przyjęcia za podstawę wyceny informacji o stanie przedmiotu wyceny, jeśli brak było podstaw do kwestionowania ich zgodności ze stanem rzeczywistym lub też ustalenie tego stanu przez wykonawcę było niemożliwe lub bardzo utrudnione.

5. Powyższa wycena nie jest ekspertyzą techniczną przedmiotu wyceny, ocena stanu ma jedynie charakter informacyjny.
6. W wycenie dodano dodatkowe wyposażenie custom/tuning nie montowane w standardowym pojeździe
7. Istotą opracowania jest określenie wartości rynkowej pojazdu, a nie jego ceny. Cena powstaje w akcie kupna-sprzedaży.
8. Rzeczoznawca nie badał praw własności maszyny ani ciążących na niej zobowiązań.
9. W przypadku ujawnienia dodatkowych informacji o wycenianym pojeździe niedostępnych rzeczoznawcy w czasie wykonywania niniejszej wyceny, stanowisko rzeczoznawcy przyjęte i zaprezentowane w opinii może ulec zweryfikowaniu.

---

WARTOŚĆ RYNKOWA BRUTTO PO ZAOKRĄGLENIU ..... 2 000 PLN

---

Wycenę sporządził:

Rzeczoznawca Arkadiusz Rużański.



pieczęć



Dnia 2022/10/24r.

Rzecznawca : Arkadiusz Rużański

Zleceniodawca: Starostwo Powiatowe w Pułtusk

Adres: Marii Skłodowskiej-Curie 11, 06-100 Pułtusk

Zlec. pismo, znak: Umowa Nr 184/2022

z dnia: 2022/10/10

Zadanie: Określenie wartości rynkowej pojazdu

**DANE IDENTYFIKACYJNE POJAZDU**

Dane: [O] X-2022

Marka: VOLKSWAGEN

Rok produkcji: 2001

Model: Polo III 1.0 MR`99 GP

Wersja: Basis

Nr rejestracyjny: WMLJY21

Rodzaj pojazdu: Samochód osobowy

**OPIS POWŁOKI LAKIEROWEJ**

