



RZECZOZNAWSTWO POJAZDÓW SAMOCHODOWYCH RUCHU DROGOWEGO MASZYN I URZĄDZEŃ

Certyfikowany Rzecznik Piotr Olszewski
Członek: Ogólnopolskie Stowarzyszenie Rzeczników Motoryzacyjnych
Ruchu Drogowego Maszyn i Urządzeń AUTOCONSULTING



Rzecznictwo z zakresu techniki motoryzacyjnej, wyceny wartości pojazdów,
kosztów i jakości napraw pojazdów samochodowych oraz wyceny wartości maszyn, urządzeń i pozostałych środków technicznych.
Ruchu drogowego i rekonstrukcji zdarzeń drogowych.
Rzecznictwo z listy Biegłych Sądowych Sądu Okręgowego w Ostrołęce
Rzecznictwo z listy Biegłych Skarbowych Izby Administracji Skarbowej w Warszawie
Rzecznictwo z listy do spraw jakości produktów lub usług Mazowieckiego Wojewódzkiego Inspektora Inspekcji Handlowej

ASSIST CAR GROUP SP Z O.O. 07-410 Ostrołęka, ul. Srebrna 19 tel: 504-503-600 e-mail: biuro@assistcar.pl

Opinia numer: GE/A/040/07/2021

z dnia: 2021/08/04

Rzecznik: Arkadiusz Rużański

Zleceniodawca: Starostwo Powiatowe w Pułtusk

Adres: Marii Skłodowskiej-Curie 11, 06-100 Pułtusk

Zlec. pismo, znak: Umowa Nr 74/2021

z dnia: 2021/07/06

Zadanie: Określenie wartości rynkowej pojazdu

DANE IDENTYFIKACYJNE POJAZDU

Dane: [O] VII-2021

Marka: VOLKSWAGEN

Rok produkcji: 1988

Model: Golf II 1.6

Wersja: GL

Nr rejestracyjny: WW0376C

Rodzaj pojazdu: Samochód osobowy

VIN: WVVZZZ19ZJW533995

Nr INFO-EKSPERT	040-00985
Data pierwszej rejestracji	1997/01/06, (w Polsce: 2007/01/29)
Przebieg pojazdu	Brak możliwości odczytu
Okres eksploatacji pojazdu (97/01/06-21/07/15)	294 mies.
Kolor powłoki lakierowej, (rodzaj lakieru)	CZERWONY 1-warstwowy typu uni
Oznaczenie typu	191/193/1G1
Dop. masa całkow.	1400 kg
Rodzaj nadwozia	hatchback 3 drzwiowy
Oznaczenie silnika	EZ/EZA/ABN
Jednostka napędowa	z zapłonem iskrowym (gaźnik)
Pojemność / Moc silnika	1595 ccm / 55kW (75KM)
Liczba cylindrów / Układ cylindrów / Liczba zaworów	4 / rzędowy / 8
Rodzaj skrzyni biegów	manualna
Rodzaj napędu	przedni (4x2)

Wartość rynkowa brutto wyżej zidentyfikowanego pojazdu, w stanie jak przed szkodą, określona na dzień 15 lipca 2021 roku wynosi:

2700 PLN w tym VAT (23,0%) 504,88 PLN

Wartość brutto pojazdu w stanie uszkodzonym określona na dzień 15 lipca 2021 roku wynosi:

400 PLN w tym VAT (23,0%) 74,80 PLN

ZAŁĄCZNIKI

- 1 Wycena wartości - druk podstawowy
- 2 Dokumentacja fotograficzna
- 3 Wycena wartości - arkusz kontrolny
- 4 Arkusz wyliczenia wartości pojazdu uszkodzonego
- 5 Opis powłoki lakierowej

Rzeczoznawca : Arkadiusz Rużański

Zleceniodawca: Starostwo Powiatowe w Pułtusk

Adres: Marii Skłodowskiej-Curie 11, 06-100 Pułtusk

Zlec. pismo, znak: Umowa Nr 74/2021

z dnia: 2021/07/06

Zadanie: Określenie wartości rynkowej pojazdu

DANE IDENTYFIKACYJNE POJAZDU

Dane: [O] VII-2021

Marka: VOLKSWAGEN

Rok produkcji: 1988

Model: Golf II 1.6

Wersja: GL

Nr rejestracyjny: WW0376C

Rodzaj pojazdu: Samochód osobowy

VIN: WVVZZZ19ZJW533995

Nr INFO-EKSPERT	040-00985
Data pierwszej rejestracji	1997/01/06, (w Polsce: 2007/01/29)
Przebieg pojazdu	Brak możliwości odczytu
Okres eksploatacji pojazdu (97/01/06-21/07/15)	294 mies.
Kolor powłoki lakierowej, (rodzaj lakieru)	CZERWONY 1-warstwowy typu uni
Oznaczenie typu	191/193/1G1
Dop. masa całkow.	1400 kg
Rodzaj nadwozia	hatchback 3 drzwiowy
Oznaczenie silnika	EZ/EZA/ABN
Jednostka napędowa	z zapłonem iskrowym (gaźnik)
Pojemność / Moc silnika	1595 ccm / 55kW (75KM)
Liczba cylindrów / Układ cylindrów / Liczba zaworów	4 / rzędowy / 8
Rodzaj skrzyni biegów	manualna
Rodzaj napędu	przedni (4x2)

WYPOSAŻENIE STANDARDOWE (1986.07-1988.12)

L.p.	Nazwa elementu wyposażenia	L.p.	Nazwa elementu wyposażenia
1	Siedzenia tylne dzielone	4	Zagłówki foteli przednich
2	Szyby przyciemniane	5	Zamek centralny
3	Tapicerka siedzeń z weluru		
L.p.	Nazwa pakietu / elementu pakietu wyposażenia standardowego		
1	Lusterka zewnętrzne podgrzewane i regulowane elektrycznie Lusterka zewnętrzne regulowane elektrycznie Lusterka zewnętrzne podgrzewane elektrycznie		
2	Wycieraczka szyby tylnej ze spryskiwaczem Spryskiwacz szyby tylnej Wycieraczka szyby tylnej		

KOREKTY

WARTOŚĆ BAZOWA BRUTTO (398 mies.) * 3 500 PLN

Wartość bazowa pojazdu ustalona na podstawie średnich wartości pojazdów dostępnych na polskim rynku.

KOREKTY RÓŻNE - 840 PLN

W tym:	[%]	Wart. [PLN]
Stan utrzymania i dbałość o pojazd	-5,0	- 175
<i>Stan utrzymania i dbałość o pojazd mogą mieć wpływ na wartość rynkową pojazdu w przypadku, gdy stan wycenianego pojazdu istotnie odbiega od dobrego, odpowiedniego dla danego okresu eksploatacji i przebiegu. Stwierdzony ponadprzeciętnie dobry stan świadczący o wyjątkowej dbałości o pojazd może stanowić podstawę korekty dodatniej wartości, stan gorszy od typowego dobrego - podstawę do korekty ujemnej.</i>		
Korekta ze względu na serwisowanie pojazdu	-5,0	- 175
<i>Zdecydowanie chętniej kupowane są pojazdy o udokumentowanym stanie technicznym, potwierdzonym książką serwisową przeglądów technicznych i napraw. W praktyce użytkowania samochodów w Polsce wykonywanie przeglądów okresowych w sieci serwisowej producenta jest stosowane w początkowym okresie, zwykle nie przekraczającym 5 lat. Brak dokumentacji serwisowej szczególnie w pierwszych latach użytkowania pojazdu może być powodem stosowania korekty ujemnej a regularne wykonywanie przeglądów starszych pojazdów udokumentowane w</i>		



księżce serwisowej lub rachunkami i potwierdzone dobrym stanem technicznym pojazdu korekty dodatniej.

- Indywidualny zakup za granicą (z UE)	-4,0	- 140
<i>Fakt indywidualnego sprowadzenia do Polski pojazdu może wiązać się z utrudnieniami dotyczącymi możliwości zweryfikowania jego historii i charakteru wcześniejszej eksploatacji, w tym ewentualnych napraw kolizyjnych, stanu serwisowania, przebiegu, a także w niektórych przypadkach można liczyć się z obniżoną wiarygodnością dokumentów, jak również z ryzykiem nielegalnego pochodzenia. Czynniki te sprawiają, że wartość rynkowa pojazdu sprowadzonego indywidualnie może być niższa od wartości takiego samego pojazdu zakupionego po raz pierwszy w Polsce i tu eksploatowanego. Wysokość korekty może wynosić do -4% i maleje wraz z upływem czasu od pierwszej rejestracji pojazdu w Polsce.</i>		
Brak dokumentów pojazdu	-5,0	- 175
Brak dopuszczenia do ruchu	-5,0	- 175

Wartość rynkowa brutto wyżej zidentyfikowanego pojazdu, w stanie jak przed szkodą, określona na dzień 15 lipca 2021 roku wynosi:

2700 PLN

(słownie: dwa tysiące siedemset złotych)

w tym VAT (23,0%) 504,88 PLN

Wartość brutto pojazdu w stanie uszkodzonym określona na dzień 15 lipca 2021 roku wynosi:

400 PLN

(słownie: czterysta złotych)

w tym VAT (23,0%) 74,80 PLN

Wartości określono na podstawie:

- notowań wartości rynkowych ustalonych przez wykonawcę opinii,
- korekt mających wpływ na wartość pojazdu,
- analizy zbywalności pojazdu uszkodzonego.

Wycenę sporządził:

Rzecznawca Arkadiusz Rużański.

pieczęć

Dnia 2021/08/04r.



DOKUMENTACJA FOTOGRAFICZNA

do opinii nr: GE/A/040/07/2021

z dnia: 2021/08/04

DANE IDENTYFIKACYJNE POJAZDU

Dane: [O] VII-2021

Marka: VOLKSWAGEN

Model: Golf II 1.6

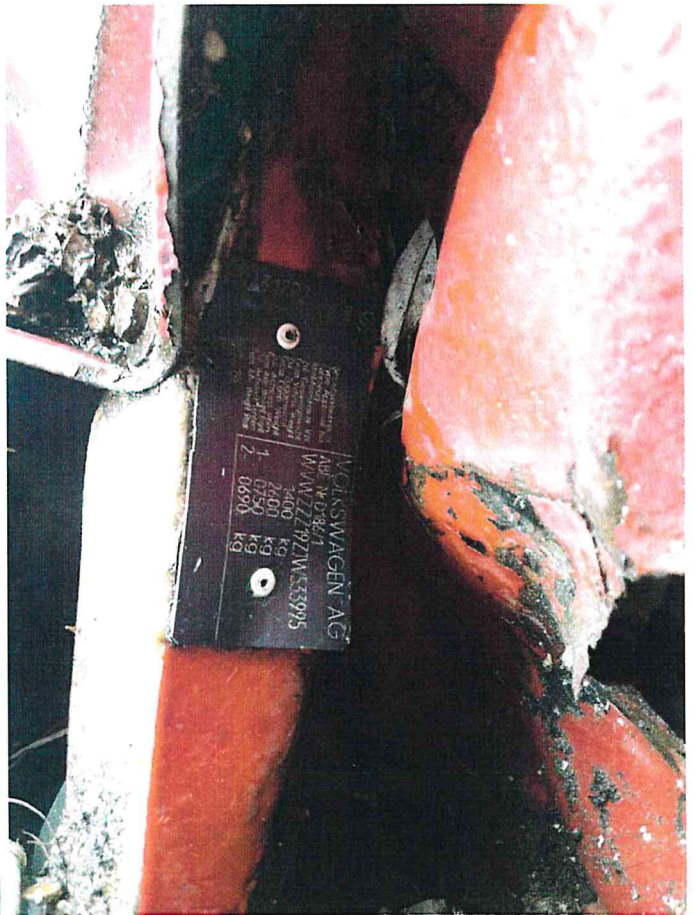
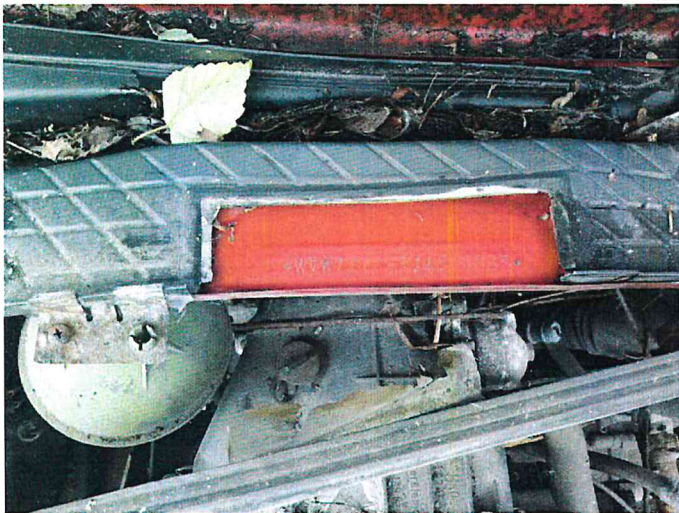
Wersja: GL

Rodzaj pojazdu: Samochód osobowy

Rok produkcji: 1988

Nr rejestracyjny: WW0376C





A handwritten signature or mark in blue ink, consisting of several loops and a vertical line.

ARKUSZ USTALENIA WARTOŚCI POJAZDUdo opinii nr: **GE/A/040/07/2021**

z dnia: 2021/08/04

Rzecznik : Arkadiusz Rużański

Zleceniodawca: Starostwo Powiatowe w Pułtusk

Adres: Marii Skłodowskiej-Curie 11, 06-100 Pułtusk

Zlec. pismo, znak: Umowa Nr 74/2021

z dnia: 2021/07/06

Zadanie: Określenie wartości rynkowej pojazdu

DANE IDENTYFIKACYJNE POJAZDU

Dane: [O] VII-2021

Marka: VOLKSWAGEN

Rok produkcji: 1988

Model: Golf II 1.6

Wersja: GL

Nr rejestracyjny: WW0376C

Rodzaj pojazdu: Samochód osobowy

Nr IE: 040-00985

USTALENIE WARTOŚCI POJAZDU**KATALOG WARTOŚCI BAZOWYCH (BRUTTO):**

rok	mies.	wart. z katal. [PLN]	wart. zadana [PLN]	
1988	05		3500	
WARTOŚĆ BAZOWA BRUTTO (398 mies.) *				3 500 PLN

Wartość bazowa pojazdu ustalona na podstawie średnich wartości pojazdów dostępnych na polskim rynku.

Normatywny okres eksploatacji	398 mies.
DATA PIERWSZEJ REJESTRACJI (rok/mies/dn)	1997/01/06
Rzeczywisty okres eksploatacji	294 mies.

LISTA WYPOSAŻENIA:

Lista wyposażenia na podstawie informacji z bazy danych na okres: 1986.07-1988.12

ZASTOSOWANE KOREKTY RÓŻNE:

Opis korekty	[%]	Wart. [PLN]
Stan utrzymania i dbałość o pojazd	-5,0	- 175
Korekta ze względu na serwisowanie pojazdu	-5,0	- 175
Indywidualny zakup za granicą (z UE)	-4,0	- 140
Brak dokumentów pojazdu	-5,0	- 175
Brak dopuszczenia do ruchu	-5,0	- 175
KOREKTY RÓŻNE		- 840 PLN po korekcie: 2 660 PLN

UWAGI

Klauzule organizacyjne:

1. Stan techniczny określono na podstawie cech zewnętrznych, dostępnej dokumentacji eksploatacyjnej, bezpośredniej informacji.
2. Opinię sporządzono w oparciu o badanie organoleptyczne przedstawionego przedmiotu w warunkach występujących w miejscu jego udostępnienia. Nie prowadzono badań diagnostycznych i weryfikacji warsztatowej.
3. Rzecznik nie bierze na siebie odpowiedzialności za wady ukryte niemożliwe do stwierdzenia metodami, którymi prowadzono badania i ewentualne wynikające z tego skutki podczas dalszego użytkowania przedmiotu wyceny.
4. Rzecznik nie ponosi odpowiedzialności za ewentualne wady opinii, powstałe z przyjęcia za podstawę opinii informacji o stanie przedmiotu wyceny, jeśli brak było podstaw do kwestionowania ich zgodności ze stanem rzeczywistym lub też ustalenie tego stanu przez wykonawcę było niemożliwe lub bardzo utrudnione.
5. Powyższa wycena nie jest ekspertyzą techniczną przedmiotu opinii, ocena stanu ma jedynie charakter informacyjny.
6. Rzecznik nie badał praw własności przedmiotu badania ani ciążących na niej zobowiązań.
8. W przypadku ujawnienia dodatkowych informacji o opiniowanym pojeździe niedostępnych rzeczoznawcy w czasie wykonywania niniejszej wyceny, stanowisko rzeczoznawcy przyjęte i zaprezentowane w opinii może ulec

zweryfikowaniu.

WARTOŚĆ RYNKOWA BRUTTO PO ZAOKRĄGLENIU 2 700 PLN

Wycenę sporządził:

Rzecznawca Arkadiusz Rużański.

pieczęć

Dnia 2021/08/04r.



ARKUSZ USTALENIA WARTOŚCI POJAZDU W STANIE USZKODZONYMdo opinii nr: **GE/A/040/07/2021**

z dnia: 2021/08/04

Rzecznik : Arkadiusz Rużański

Zleceniodawca: Starostwo Powiatowe w Pułtusk

Adres: Marii Skłodowskiej-Curie 11, 06-100 Pułtusk

Zlec. pismo, znak: Umowa Nr 74/2021

z dnia: 2021/07/06

Zadanie: Określenie wartości rynkowej pojazdu

DANE IDENTYFIKACYJNE POJAZDU

Dane: [O] VII-2021

Marka: VOLKSWAGEN

Rok produkcji: 1988

Model: Golf II 1.6

Wersja: GL

Nr rejestracyjny: WW0376C

Rodzaj pojazdu: Samochód osobowy

Nr IE: 040-00985

Wartość pojazdu nieuszkodzonego (założony wiek pojazdu jak w dniu wyceny - 294 mies.) **2 700 PLN**

Współczynnik amortyzacji pojazdu 0,15

Współczynnik zbywalności pojazdu nowego 0,80

CZĘŚCI DO WYMIANY

L.p. Nazwa elementu Lewy/Prawy

1 Nadwozie lakierowane

1 Pokrywa przednia

2 Błotnik przedni

P

3 Wzmocnienie boczne z podłużnicą

P

4 Wzmocnienie czołowe kpl.

2 Wyposażenie nadwozia

5 Zderzak przedni kpl.

6 Reflektor kpl.

P

7 Krata wlotu powietrza kpl.

WYCENA ZESPOŁÓW POJAZDU

L.p.	Nazwa zespołu	Udział [%]	Zniszczenie [%]	Wart. poz. zesp. [PLN]
1	Nadwozie lakierowane	26	15	597
2	Wyposażenie nadwozia	28	4	726
3	Silnik z osprzętem	19	0	513
4	Układ napędowy	9	0	243
5	Zawieszenie przednie z układem kierowniczym	8	0	216
6	Zawieszenie tylne	5	0	135
7	Reszta	5	0	135

Bazowa wartość głównych zespołów pojazdu **2 565 PLN****WYLICZENIE WARTOŚCI POJAZDU W STANIE USZKODZONYM****Metoda stopnia uszkodzenia**

Wartość pojazdu nieuszkodzonego przy założonym wieku	2 700 PLN
Stopień uszkodzenia 0,0500	2 565 PLN
Współczynnik stopnia uszkodzenia 0,83	2 128 PLN
Współczynnik uszkodzeń ukrytych 0,97	2 065 PLN
Współczynnik zbywalności 0,20	413 PLN

PODSUMOWANIEWartość pojazdu uszkodzonego określona: Metodą stopnia uszkodzenia. **413 PLN**WARTOŚĆ RYNKOWA BRUTTO PO ZAOKRĄGLENIU **2 700 PLN**


Zaokrąglona wartość pojazdu uszkodzonego	400 PLN
Różnica wartości pojazdu przed i po szkodzie	2 300 PLN
Współczynnik kosztu naprawy wzg. wartości rynkowej	4,37

Wycenę sporządził:

Rzecznawca Arkadiusz Rużański.

pieczęć

Dnia 2021/08/04r.



Rzecznawca : Arkadiusz Rużański

Zleceniodawca: Starostwo Powiatowe w Pułtusk

Adres: Marii Skłodowskiej-Curie 11, 06-100 Pułtusk

Zlec. pismo, znak: Umowa Nr 74/2021

z dnia: 2021/07/06

Zadanie: Określenie wartości rynkowej pojazdu

DANE IDENTYFIKACYJNE POJAZDU

Dane: [O] VII-2021

Marka: VOLKSWAGEN

Rok produkcji: 1988

Model: Golf II 1.6

Wersja: GL

Nr rejestracyjny: WW0376C

Rodzaj pojazdu: Samochód osobowy

OPIS POWŁOKI LAKIEROWEJ

