



RZECZOZNAWSTWO POJAZDÓW SAMOCHODOWYCH RUCHU DROGOWEGO MASZYN I URZĄDZEŃ

Certyfikowany Rzecznawca Piotr Olszewski
Członek: Ogólnopolskie Stowarzyszenie Rzecznawców Motoryzacyjnych
Ruchu Drogowego Maszyn i Urządzeń AUTOCONSULTING



Rzecznawstwo z zakresu techniki motoryzacyjnej, wyceny wartości pojazdów,
kosztów i jakości napraw pojazdów samochodowych oraz wyceny wartości maszyn, urządzeń i pozostałych środków technicznych.
Ruchu drogowego i rekonstrukcji zdarzeń drogowych.
Rzecznawca z listy Biegłych Sądowych Sądu Okręgowego w Ostrołęce
Rzecznawca z listy Biegłych Skarbowych Izby Administracji Skarbowej w Warszawie
Rzecznawca z listy do spraw jakości produktów lub usługi Mazowieckiego Wojewódzkiego Inspektora Inspekcji Handlowej

ASSIST CAR GROUP SP Z O.O. 07-410 Ostrołęka, ul. Srebrna 19 tel: 504-503-600 e-mail: biuro@assistcar.pl

Opinia numer: GE/A/017/07/2021

z dnia: 2021/07/28

Rzecznawca : Arkadiusz Rużański

Zleceniodawca: Starostwo Powiatowe w Pułtusk

Adres: Marii Skłodowskiej-Curie 11, 06-100 Pułtusk

Zlec. pismo, znak: Umowa Nr 74/2021

z dnia: 2021/07/06

Zadanie: Określenie wartości rynkowej pojazdu

PODSTAWA OPINII

- Opinia dokonana w oparciu o instrukcję nr 1/2016 SRTSiRD
- Opinia uwzględnia: przebieg wg wskazań drogomierza, wyposażenie standardowe i dodatkowe, stan podzespołów i elementów, stan ogólny pojazdu.

DANE IDENTYFIKACYJNE POJAZDU

Dane: [O] VII-2021

Marka: OPEL

Rok produkcji: 1998

Model: Corsa B 1.7 Diesel MR`97

Wersja: City

Nr rejestracyjny: WWY41322

Rodzaj pojazdu: Samochód osobowy

VIN: W0L0SBF08X4019971

Nr INFO-EKSPERT	028-01506
Data pierwszej rejestracji	1998/09/22, (w Polsce: 2007/05/29)
Wskazanie drogomierza	345808 km
Okres eksploatacji pojazdu (98/09/22-21/07/28)	274 mies.
Kolor powłoki lakierowej, (rodzaj lakieru)	NIEBIESKI 2-warstwowy typu uni
Dop. masa całkow.	1390 kg
Rodzaj nadwozia	hatchback 3 drzwiowy
Oznaczenie silnika	X17D(4EE1)
Jednostka napędowa	z zapłonem samoczynnym
Pojemność / Moc silnika	1686 ccm / 44kW (60KM)
Liczba cylindrów / Układ cylindrów / Liczba zaworów	4 / rzędowy / 8
Rodzaj skrzyni biegów	manualna
Rodzaj napędu	przedni (4x2)

Wartość rynkowa brutto wyżej zidentyfikowanego pojazdu, określona na dzień wykonania opinii wynosi:

1200 PLN w tym VAT (23,0%) **224,39 PLN**

ZAŁĄCZNIKI

- 1 Wycena wartości - druk podstawowy
- 2 Dokumentacja fotograficzna
- 3 Wycena wartości - arkusz kontrolny

Rzeczoznawca : Arkadiusz Rużański

Zleceniodawca: Starostwo Powiatowe w Pułtusk

Adres: Marii Skłodowskiej-Curie 11, 06-100 Pułtusk

Zlec. pismo, znak: Umowa Nr 74/2021

z dnia: 2021/07/06

Zadanie: Określenie wartości rynkowej pojazdu

PODSTAWA OPINII

- Opinia dokonana w oparciu o instrukcję nr 1/2016 SRTSiRD
- Opinia uwzględnia: przebieg wg wskazań drogomierza, wyposażenie standardowe i dodatkowe, stan podzespołów i elementów, stan ogólny pojazdu.

DANE IDENTYFIKACYJNE POJAZDU

Dane: [O] VII-2021

Marka: OPEL

Rok produkcji: 1998

Model: Corsa B 1.7 Diesel MR`97

Wersja: City

Nr rejestracyjny: WWY41322

Rodzaj pojazdu: Samochód osobowy

VIN: W0L0SBF08X4019971

Nr INFO-EKSPERT	028-01506
Data pierwszej rejestracji	1998/09/22, (w Polsce: 2007/05/29)
Wskazanie drogomierza	345808 km
Okres eksploatacji pojazdu (98/09/22-21/07/28)	274 mies.
Kolor powłoki lakierowej, (rodzaj lakieru)	NIEBIESKI 2-warstwowy typu uni
Dop. masa całkow.	1390 kg
Rodzaj nadwozia	hatchback 3 drzwiowy
Oznaczenie silnika	X17D(4EE1)
Jednostka napędowa	z zapłonem samoczynnym
Pojemność / Moc silnika	1686 ccm / 44kW (60KM)
Liczba cylindrów / Układ cylindrów / Liczba zaworów	4 / rzędowy / 8
Rodzaj skrzyni biegów	manualna
Rodzaj napędu	przedni (4x2)

WYPOSAŻENIE STANDARDOWE (1997.01-1999.06)

L.p.	Nazwa elementu wyposażenia	L.p.	Nazwa elementu wyposażenia
1	Immobilizer	3	Poduszka powietrzna pasażera
2	Poduszka powietrzna kierowcy	4	Zaglówki foteli przednich
L.p.	Nazwa pakietu / elementu pakietu wyposażenia standardowego		
1	Lusterka zewnętrzne regulowane z wnętrza pojazdu Lusterko zewnętrzne lewe regulowane z wnętrza pojazdu Lusterko zewnętrzne prawe z regulacją z wnętrza pojazdu		
2	Wycieraczka szyby tylnej ze spryskiwaczem Spryskiwacz szyby tylnej Wycieraczka szyby tylnej		

KOREKTY

WARTOŚĆ BAZOWA BRUTTO (278 mies.) * 2 700 PLN

Wartość bazowa pojazdu ustalona na podstawie średnich wartości pojazdów dostępnych na polskim rynku.

KOREKTY RÓŻNE - 1 458 PLN

W tym:

Stan utrzymania i dbałość o pojazd [%] Wart. [PLN]
-5,0 - 135

Stan utrzymania i dbałość o pojazd mogą mieć wpływ na wartość rynkową pojazdu w przypadku, gdy stan wycenianego pojazdu istotnie odbiega od dobrego, odpowiedniego dla danego okresu eksploatacji i przebiegu. Stwierdzony ponadprzeciętnie dobry stan świadczący o wyjątkowej dbałości o pojazd może stanowić podstawę korekty dodatniej wartości, stan gorszy od typowego dobrego - podstawę do korekty ujemnej.

Zadana szacunkowa korekta z tytułu wcześniejszych napraw	-10,0	- 270
<i>Naprawy powypadkowe samochodów szczególnie, w pierwszych latach eksploatacji mogą powodować obniżenie ich wartości w odniesieniu do pojazdów bezwypadkowych. Poziom utraty wartości może wzrastać w przypadku niskiej jakości naprawy i odpowiednio maleć w nowych pojazdach naprawianych z zachowaniem norm naprawczych producenta pojazdu. W pojazdach wieloletnich, zwykle użytkowanych powyżej 6 lat, profesjonalnie wykonane naprawy powypadkowe mogą powodować usprawnienie pojazdu w stosunku do jego stanu technicznego jak przed szkodą (awarią) i skutkować wzrostem ich wartości.</i>		
Korekta ze względu na serwisowanie pojazdu	-5,0	- 135
<i>Zdecydowanie chętniej kupowane są pojazdy o udokumentowanym stanie technicznym, potwierdzonym książką serwisową przeglądów technicznych i napraw. W praktyce użytkowania samochodów w Polsce wykonywanie przeglądów okresowych w sieci serwisowej producenta jest stosowane w początkowym okresie, zwykle nie przekraczającym 5 lat. Brak dokumentacji serwisowej szczególnie w pierwszych latach użytkowania pojazdu może być powodem stosowania korekty ujemnej a regularne wykonywanie przeglądów starszych pojazdów udokumentowane w książce serwisowej lub rachunkami i potwierdzone dobrym stanem technicznym pojazdu korekty dodatniej.</i>		
Indywidualny zakup za granicą (z UE)	-4,0	- 108
<i>Fakt indywidualnego sprowadzenia do Polski pojazdu może wiązać się z utrudnieniami dotyczącymi możliwości zweryfikowania jego historii i charakteru wcześniejszej eksploatacji, w tym ewentualnych napraw kolizyjnych, stanu serwisowania, przebiegu, a także w niektórych przypadkach można liczyć się z obniżoną wiarygodnością dokumentów, jak również z ryzykiem nielegalnego pochodzenia. Czynniki te sprawiają, że wartość rynkowa pojazdu sprowadzonego indywidualnie może być niższa od wartości takiego samego pojazdu zakupionego po raz pierwszy w Polsce i tu eksploatowanego. Wysokość korekty może wynosić do -4% i maleje wraz z upływem czasu od pierwszej rejestracji pojazdu w Polsce.</i>		
Uszkodzenia pojazdu	-20,0	- 540
<i>Skorodowany prawy próg Skorodowane drzwi prawe Uszkodzony błotnik LT Ubytki powłoki lakierowej Skorodowana podłoga z prawej strony</i>		
Brak dokumentów pojazdu	-5,0	- 135
Brak dopuszczenia do ruchu	-5,0	- 135

Wartość rynkowa brutto wyżej zidentyfikowanego pojazdu, określona na dzień wykonania opinii wynosi:

1200 PLN

(słownie: jeden tysiąc dwieście złotych)

w tym VAT (23,0%) 224,39 PLN

Wartość określono na podstawie:

- notowań wartości rynkowych ustalonych przez wykonawcę opinii,
- korekt mających wpływ na wartość pojazdu.

Wycenę sporządził:

Rzecznawca Arkadiusz Rużański.

pieczęć

Dnia 2021/07/28r.



DOKUMENTACJA FOTOGRAFICZNA

do opinii nr: GE/A/017/07/2021

z dnia: 2021/07/28

DANE IDENTYFIKACYJNE POJAZDU

Dane: [O] VII-2021

Marka: OPEL

Rok produkcji: 1998

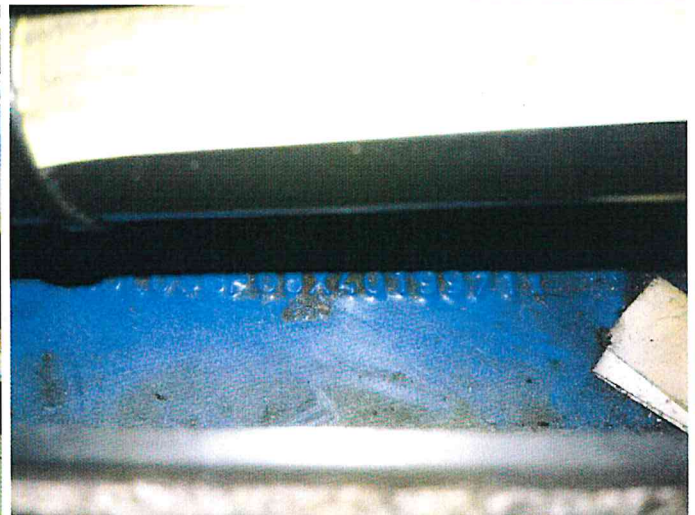
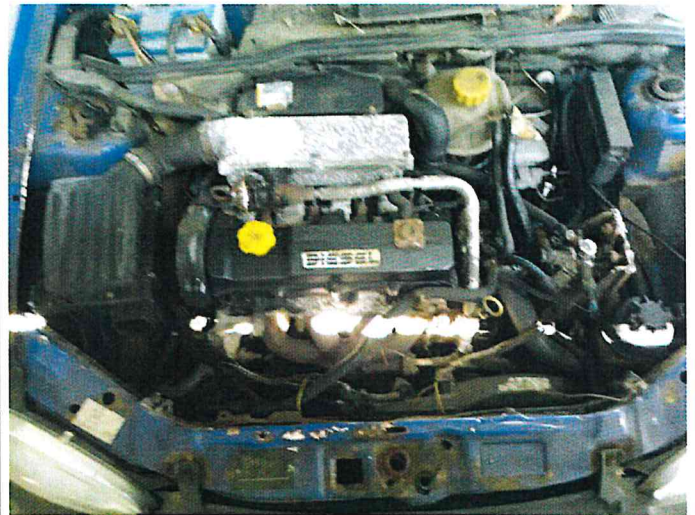
Model: Corsa B 1.7 Diesel MR`97

Wersja: City

Nr rejestracyjny: WWY41322

Rodzaj pojazdu: Samochód osobowy





ARKUSZ USTALENIA WARTOŚCI POJAZDUdo opinii nr: **GE/A/017/07/2021**

z dnia: 2021/07/28

Rzeczoznawca : Arkadiusz Rużański

Zleceniodawca: Starostwo Powiatowe w Pułtusk

Adres: Marii Skłodowskiej-Curie 11, 06-100 Pułtusk

Zlec. pismo, znak: Umowa Nr 74/2021

z dnia: 2021/07/06

Zadanie: Określenie wartości rynkowej pojazdu

DANE IDENTYFIKACYJNE POJAZDU

Dane: [O] VII-2021

Marka: OPEL

Rok produkcji: 1998

Model: Corsa B 1.7 Diesel MR`97

Wersja: City

Nr rejestracyjny: WWY41322

Rodzaj pojazdu: Samochód osobowy

Nr IE: 028-01506

USTALENIE WARTOŚCI POJAZDU**KATALOG WARTOŚCI BAZOWYCH (BRUTTO):**

rok	mies.	wart. z katal. [PLN]	wart. zadana [PLN]	
1998	05		2700	
WARTOŚĆ BAZOWA BRUTTO (278 mies.) *				2 700 PLN

Wartość bazowa pojazdu ustalona na podstawie średnich wartości pojazdów dostępnych na polskim rynku.

Normatywny okres eksploatacji	278 mies.
DATA PIERWSZEJ REJESTRACJI (rok/mies/dn)	1998/09/22
Rzeczywisty okres eksploatacji	274 mies.

LISTA WYPOSAŻENIA:

Lista wyposażenia na podstawie informacji z bazy danych na okres: 1997.01-1999.06

Przebieg normatywny	334 000 km
Przebieg rzeczywisty odczytany	345 808 km

ZASTOSOWANE KOREKTY RÓŻNE:

Opis korekty	[%]	Wart. [PLN]
Stan utrzymania i dbałość o pojazd	-5,0	- 135
Zadana szacunkowa korekta z tytułu wcześniejszych napraw	-10,0	- 270
Korekta ze względu na serwisowanie pojazdu	-5,0	- 135
Indywidualny zakup za granicą (z UE)	-4,0	- 108
Uszkodzenia pojazdu	-20,0	- 540
Brak dokumentów pojazdu	-5,0	- 135
Brak dopuszczenia do ruchu	-5,0	- 135
KOREKTY RÓŻNE		- 1 458 PLN po korekcie: 1 242 PLN

UWAGI

Klauzule ograniczające:

- Niniejsza opinia służy wyłącznie do oszacowania wartości rynkowej przedmiotu wyceny i nie może być wykorzystywana do żadnego innego celu.
- Wycenę sporządzono w oparciu o badanie organoleptyczne wycenianego przedmiotu w warunkach występujących w miejscu jego udostępnienia. Nie prowadzono badań diagnostycznych i weryfikacji warsztatowej.
- Rzeczoznawca nie bierze na siebie odpowiedzialności za wady ukryte niemożliwe do stwierdzenia metodami, którymi prowadzono badania i ewentualne wynikające z tego skutki podczas dalszego użytkowania przedmiotu wyceny.
- Rzeczoznawca nie ponosi odpowiedzialności za ewentualne wady wyceny, powstałe z przyjęcia za podstawę wyceny informacji o stanie przedmiotu wyceny, jeśli brak było podstaw do kwestionowania ich zgodności ze stanem rzeczywistym lub też ustalenie tego stanu przez wykonawcę było niemożliwe lub bardzo utrudnione.



5. Powyższa wycena nie jest ekspertyzą techniczną przedmiotu wyceny, ocena stanu ma jedynie charakter informacyjny.
6. Istotą opracowania jest określenie wartości rynkowej pojazdu, a nie jego ceny. Cena powstaje w akcie kupna-sprzedaży.
7. Rzeczoznawca nie badał praw własności maszyny ani ciężących na niej zobowiązań.
8. W przypadku ujawnienia dodatkowych informacji o wycenianym pojeździe niedostępnych rzeczoznawcy w czasie wykonywania niniejszej wyceny, stanowisko rzeczoznawcy przyjęte i zaprezentowane w opinii może ulec zweryfikowaniu.

WARTOŚĆ RYNKOWA BRUTTO PO ZAOKRĄGLENIU **1 200 PLN**

Wycenę sporządził:

Rzeczoznawca Arkadiusz Rużański.

pieczęć

Dnia 2021/07/28r.



Rzecznik : Arkadiusz Rużański

Zleceniodawca: Starostwo Powiatowe w Pułtusk

Adres: Marii Skłodowskiej-Curie 11, 06-100 Pułtusk

Zlec. pismo, znak: Umowa Nr 74/2021

z dnia: 2021/07/06

Zadanie: Określenie wartości rynkowej pojazdu

DANE IDENTYFIKACYJNE POJAZDU

Dane: [O] VII-2021

Marka: OPEL

Rok produkcji: 1998

Model: Corsa B 1.7 Diesel MR`97

Wersja: City

Nr rejestracyjny: WWY41322

Rodzaj pojazdu: Samochód osobowy

OPIS POWŁOKI LAKIEROWEJ

