



RZECZOZNAWSTWO POJAZDÓW SAMOCHODOWYCH RUCHU DROGOWEGO MASZYN I URZĄDZEŃ

Certyfikowany Rzecznik Piotr Olszewski
Członek: Ogólnopolskie Stowarzyszenie Rzeczników Motoryzacyjnych
Ruchu Drogowego Maszyn i Urządzeń AUTOCONSULTING



Rzecznictwo z zakresu techniki motoryzacyjnej, wyceny wartości pojazdów,
kosztów i jakości napraw pojazdów samochodowych oraz wyceny wartości maszyn, urządzeń i pozostałych środków technicznych.
Ruchu drogowego i rekonstrukcji zdarzeń drogowych.
Rzecznik z listy Biegłych Sądowych Sądu Okręgowego w Ostrołęce
Rzecznik z listy Biegłych Skarbowych Izby Administracji Skarbowej w Warszawie
Rzecznik z listy do spraw jakości produktów lub usług Mazowieckiego Wojewódzkiego Inspektora Inspekcji Handlowej

ASSIST CAR GROUP SP Z O.O. 07-410 Ostrołęka, ul. Srebrna 19 tel: 504-503-600 e-mail: biuro@assistcar.pl

Opinia numer: GE/A/002/07/2021

z dnia: 2021/07/26

Rzecznik: Arkadiusz Rużański

Zleceniodawca: Starostwo Powiatowe w Pułtusk

Adres: Marii Skłodowskiej-Curie 11, 06-100 Pułtusk

Zlec. pismo, znak: Umowa Nr 74/2021

z dnia: 2021/07/06

Zadanie: Określenie wartości rynkowej pojazdu

PODSTAWA OPINII

- Opinia dokonana w oparciu o instrukcję nr 1/2016 SRTSiRD
- Opinia uwzględnia: przebieg wg wskazań drogomierza, wyposażenie standardowe i dodatkowe, stan podzespołów i elementów, stan ogólny pojazdu.

DANE IDENTYFIKACYJNE POJAZDU

Dane: [O] VII-2021

Marka: SKODA

Rok produkcji: 1998

Model: Felicia 1.3 MR'94

Wersja: LXi

Nr rejestracyjny: WPU08138

Rodzaj pojazdu: Samochód osobowy

VIN: TMBEFF613XX021803

Nr INFO-EKSPERT	034-00047
Data pierwszej rejestracji	1998/08/31
Wskazanie drogomierza	135030 km
Okres eksploatacji pojazdu (98/08/31-21/07/26)	275 mies.
Kolor powłoki lakierowej, (rodzaj lakieru)	BIAŁY 1-warstwowy typu uni
Oznaczenie typu	791
Dop. masa całk.	1420 kg
Rodzaj nadwozia	hatchback 5 drzwiowy
Oznaczenie silnika	136B 135M
Jednostka napędowa	z zapłonem iskrowym (wtrysk)
Pojemność / Moc silnika	1289 ccm / 50kW (68KM)
Liczba cylindrów / Układ cylindrów / Liczba zaworów	4 / rzędowy / 8
Rodzaj skrzyni biegów	manualna
Rodzaj napędu	przedni (4x2)

Wartość rynkowa brutto wyżej zidentyfikowanego pojazdu, określona na dzień wykonania opinii wynosi:

1600 PLN

w tym VAT (23,0%) 299,19 PLN

ZAŁĄCZNIKI

- 1 Wycena wartości - druk podstawowy
- 2 Dokumentacja fotograficzna
- 3 Wycena wartości - arkusz kontrolny
- 4 Opis powłoki lakierowej

Rzeczoznawca : Arkadiusz Rużański

Zleceniodawca: Starostwo Powiatowe w Pułtusk

Adres: Marii Skłodowskiej-Curie 11, 06-100 Pułtusk

Zlec. pismo, znak: Umowa Nr 74/2021

z dnia: 2021/07/06

Zadanie: Określenie wartości rynkowej pojazdu

PODSTAWA OPINII

- Opinia dokonana w oparciu o instrukcję nr 1/2016 SRTSiRD
- Opinia uwzględnia: przebieg wg wskazań drogomierza, wyposażenie standardowe i dodatkowe, stan podzespołów i elementów, stan ogólny pojazdu.

DANE IDENTYFIKACYJNE POJAZDU

Dane: [O] VII-2021

Marka: SKODA

Rok produkcji: 1998

Model: Felicia 1.3 MR'94

Wersja: LXi

Nr rejestracyjny: WPU08138

Rodzaj pojazdu: Samochód osobowy

VIN: TMBEFF613XX021803

Nr INFO-EKSPERT	034-00047
Data pierwszej rejestracji	1998/08/31
Wskazanie drogomierza	135030 km
Okres eksploatacji pojazdu (98/08/31-21/07/26)	275 mies.
Kolor powłoki lakierowej, (rodzaj lakieru)	BIAŁY 1-warstwowy typu uni
Oznaczenie typu	791
Dop. masa całkow.	1420 kg
Rodzaj nadwozia	hatchback 5 drzwiowy
Oznaczenie silnika	136B 135M
Jednostka napędowa	z zapłonem iskrowym (wtrysk)
Pojemność / Moc silnika	1289 ccm / 50kW (68KM)
Liczba cylindrów / Układ cylindrów / Liczba zaworów	4 / rzędowy / 8
Rodzaj skrzyni biegów	manualna
Rodzaj napędu	przedni (4x2)

WYPOSAŻENIE STANDARDOWE (1998.07-1998.12)

Lp.	Nazwa elementu wyposażenia	Lp.	Nazwa elementu wyposażenia
1	Głośniki	8	Światło dodatkowe STOP
2	Immobilizer	9	Wycieraczka szyby tylnej
3	Obrotomierz	10	Zabezpieczenie drzwi przed otwarciem od wewnątrz
4	Pasy bezpieczeństwa z regulacją wysokości mocowania	11	Zagłówki siedzeń tylnych 2 szt.
5	Przygotowanie do montażu radia	12	Zderzaki w kolorze nadwozia
6	Siedzenia tylne dzielone	13	Zegar cyfrowy
7	Światła z regulacją kąta pochylenia		
Lp.	Nazwa pakietu / elementu pakietu wyposażenia standardowego		
1	Lusterka zewnętrzne regulowane z wnętrza pojazdu Lusterko zewnętrzne lewe regulowane z wnętrza pojazdu Lusterko zewnętrzne prawe z regulacją z wnętrza pojazdu		

KOREKTY

WARTOŚĆ BAZOWA BRUTTO (278 mies.) *	2 100 PLN
<i>Wartość bazowa pojazdu ustalona na podstawie średnich wartości pojazdów dostępnych na polskim rynku.</i>	
KOREKTY RÓŻNE	- 525 PLN

W tym:	[%]	Wart. [PLN]
Stan utrzymania i dbałość o pojazd <i>Stan utrzymania i dbałość o pojazd mogą mieć wpływ na wartość rynkową pojazdu w przypadku, gdy stan wycenianego pojazdu istotnie odbiega od dobrego, odpowiedniego dla danego okresu eksploatacji i przebiegu. Stwierdzony ponadprzeciętnie dobry stan świadczący o wyjątkowej dbałości o pojazd może stanowić podstawę korekty dodatniej wartości, stan gorszy od typowego dobrego - podstawę do korekty ujemnej.</i>	-5,0	- 105
Zadana szacunkowa korekta z tytułu wcześniejszych napraw <i>Naprawy powypadkowe samochodów szczególnie, w pierwszych latach eksploatacji mogą powodować obniżenie ich wartości w odniesieniu do pojazdów bezwypadkowych. Poziom utraty wartości może wzrastać w przypadku niskiej jakości naprawy i odpowiednio maleć w nowych pojazdach naprawianych z zachowaniem norm naprawczych producenta pojazdu. W pojazdach wieloletnich, zwykle użytkowanych powyżej 6 lat, profesjonalnie wykonane naprawy powypadkowe mogą powodować usprawnienie pojazdu w stosunku do jego stanu technicznego jak przed szkodą (awarią) i skutkować wzrostem ich wartości.</i>	-5,0	- 105
Korekta ze względu na serwisowanie pojazdu <i>Zdecydowanie chętniej kupowane są pojazdy o udokumentowanym stanie technicznym, potwierdzonym książką serwisową przeglądów technicznych i napraw. W praktyce użytkowania samochodów w Polsce wykonywanie przeglądów okresowych w sieci serwisowej producenta jest stosowane w początkowym okresie, zwykle nie przekraczającym 5 lat. Brak dokumentacji serwisowej szczególnie w pierwszych latach użytkowania pojazdu może być powodem stosowania korekty ujemnej a regularne wykonywanie przeglądów starszych pojazdów udokumentowane w książce serwisowej lub rachunkami i potwierdzone dobrym stanem technicznym pojazdu korekty dodatniej.</i>	-5,0	- 105
Uszkodzenia pojazdu <i>Korozyjne tylne klapy Brak tylnej kanapy Braki w wyposażeniu</i>	-10,0	- 210

Wartość rynkowa brutto wyżej zidentyfikowanego pojazdu, określona na dzień wykonania opinii wynosi:

1600 PLN

(słownie: jeden tysiąc sześćset złotych)

w tym VAT (23,0%) 299,19 PLN

Wartość określono na podstawie:

- notowań wartości rynkowych ustalonych przez wykonawcę opinii,

- korekt mających wpływ na wartość pojazdu.

Wycenę sporządził:

Rzecznik Arkadiusz Rużański.

pieczęć

Dnia 2021/07/26r.



DOKUMENTACJA FOTOGRAFICZNA

do opinii nr: GE/A/002/07/2021

z dnia: 2021/07/26

DANE IDENTYFIKACYJNE POJAZDU

Dane: [O] VII-2021

Marka: SKODA

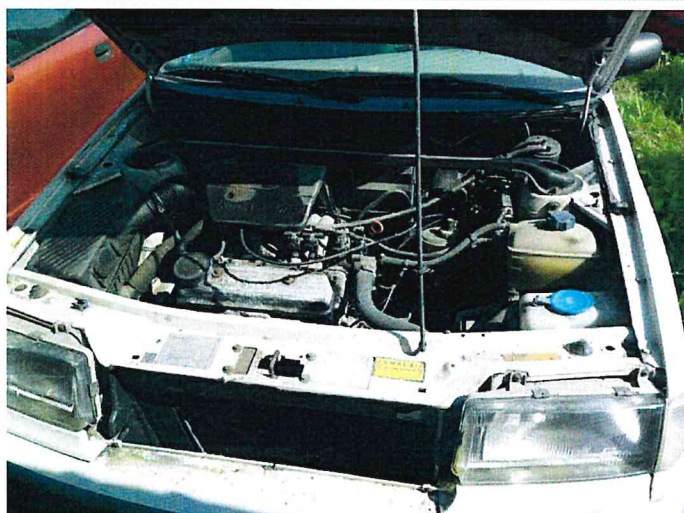
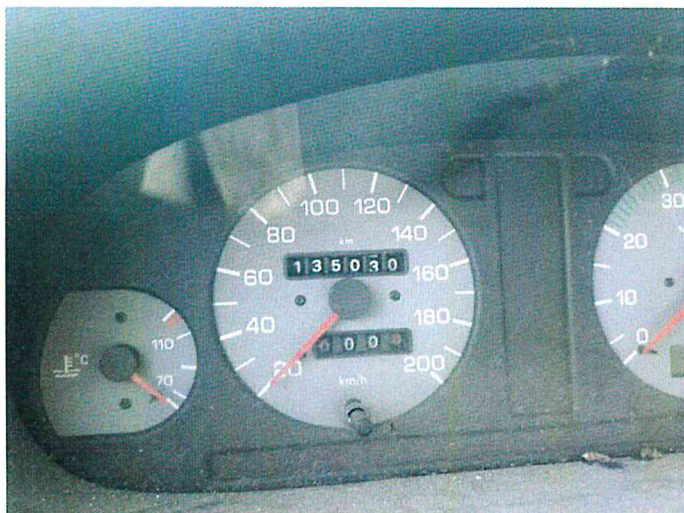
Rok produkcji: 1998

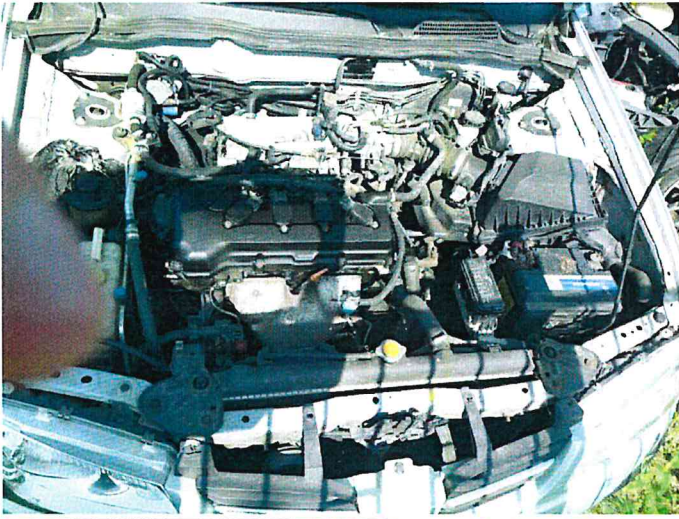
Model: Felicia 1.3 MR'94

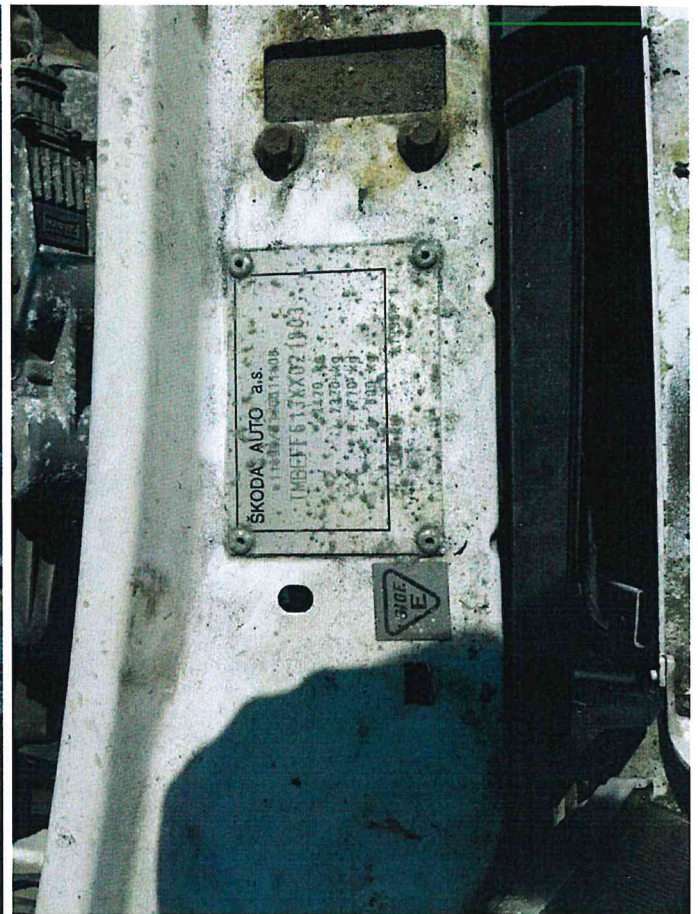
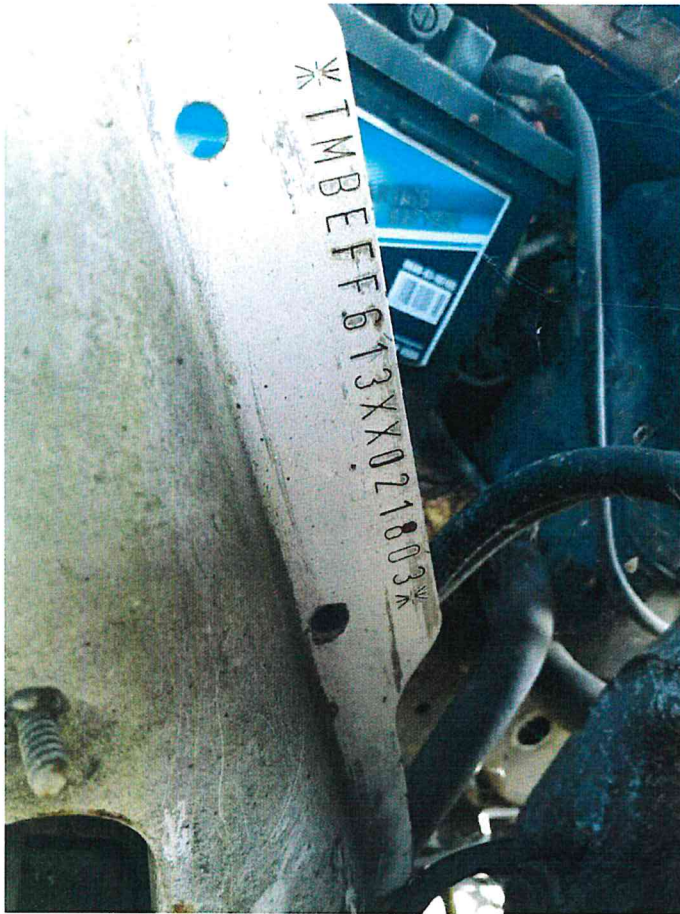
Wersja: LXi

Nr rejestracyjny: WPU08138

Rodzaj pojazdu: Samochód osobowy







ARKUSZ USTALENIA WARTOŚCI POJAZDUdo opinii nr: **GE/A/002/07/2021**

z dnia: 2021/07/26

Rzeczoznawca : Arkadiusz Rużański

Zleceniodawca: Starostwo Powiatowe w Pułtusk

Adres: Marii Skłodowskiej-Curie 11, 06-100 Pułtusk

Zlec. pismo, znak: Umowa Nr 74/2021

z dnia: 2021/07/06

Zadanie: Określenie wartości rynkowej pojazdu

DANE IDENTYFIKACYJNE POJAZDU

Dane: [O] VII-2021

Marka: SKODA

Rok produkcji: 1998

Model: Felicia 1.3 MR'94

Wersja: LXi

Nr rejestracyjny: WPU08138

Rodzaj pojazdu: Samochód osobowy

Nr IE: 034-00047

USTALENIE WARTOŚCI POJAZDU**KATALOG WARTOŚCI BAZOWYCH (BRUTTO):**

rok	mies.	wart. z katal. [PLN]	wart. zadana [PLN]	
1998	05		2100	
WARTOŚĆ BAZOWA BRUTTO (278 mies.) *				2 100 PLN

Wartość bazowa pojazdu ustalona na podstawie średnich wartości pojazdów dostępnych na polskim rynku.

Normatywny okres eksploatacji	278 mies.
DATA PIERWSZEJ REJESTRACJI (rok/mies/dn)	1998/08/31
Rzeczywisty okres eksploatacji	275 mies.

LISTA WYPOSAŻENIA:

Lista wyposażenia na podstawie informacji z bazy danych na okres: 1998.07-1998.12

Przebieg normatywny	262 000 km
Przebieg rzeczywisty odczytany	135 030 km

ZASTOSOWANE KOREKTY RÓŻNE:

Opis korekty	[%]	Wart. [PLN]
Stan utrzymania i dbałość o pojazd	-5,0	- 105
Zadana szacunkowa korekta z tytułu wcześniejszych napraw	-5,0	- 105
Korekta ze względu na serwisowanie pojazdu	-5,0	- 105
Uszkodzenia pojazdu	-10,0	- 210
KOREKTY RÓŻNE	- 525 PLN	po korekcie: 1 575 PLN

UWAGI

Klauzule ograniczające:

- Niniejsza opinia służy wyłącznie do oszacowania wartości rynkowej przedmiotu wyceny i nie może być wykorzystywana do żadnego innego celu.
- Wycenę sporządzono w oparciu o badanie organoleptyczne wycenianego przedmiotu w warunkach występujących w miejscu jego udostępnienia. Nie prowadzono badań diagnostycznych i weryfikacji warsztatowej.
- Rzeczoznawca nie bierze na siebie odpowiedzialności za wady ukryte niemożliwe do stwierdzenia metodami, którymi prowadzono badania i ewentualne wynikające z tego skutki podczas dalszego użytkowania przedmiotu wyceny.
- Rzeczoznawca nie ponosi odpowiedzialności za ewentualne wady wyceny, powstałe z przyjęcia za podstawę wyceny informacji o stanie przedmiotu wyceny, jeśli brak było podstaw do kwestionowania ich zgodności ze stanem rzeczywistym lub też ustalenie tego stanu przez wykonawcę było niemożliwe lub bardzo utrudnione.
- Powyższa wycena nie jest ekspertyzą techniczną przedmiotu wyceny, ocena stanu ma jedynie charakter informacyjny.

6. Istotą opracowania jest określenie wartości rynkowej pojazdu, a nie jego ceny. Cena powstaje w akcie kupna-sprzedaży.
7. Rzeczoznawca nie badał praw własności maszyny ani ciężących na niej zobowiązań.
8. W przypadku ujawnienia dodatkowych informacji o wycenianym pojeździe niedostępnych rzeczoznawcy w czasie wykonywania niniejszej wyceny, stanowisko rzeczoznawcy przyjęte i zaprezentowane w opinii może ulec zweryfikowaniu.

WARTOŚĆ RYNKOWA BRUTTO PO ZAOKRĄGLENIU

1 600 PLN

Wycenę sporządził:

Rzeczoznawca Arkadiusz Rużański.

pieczęć

Dnia 2021/07/26r.

