

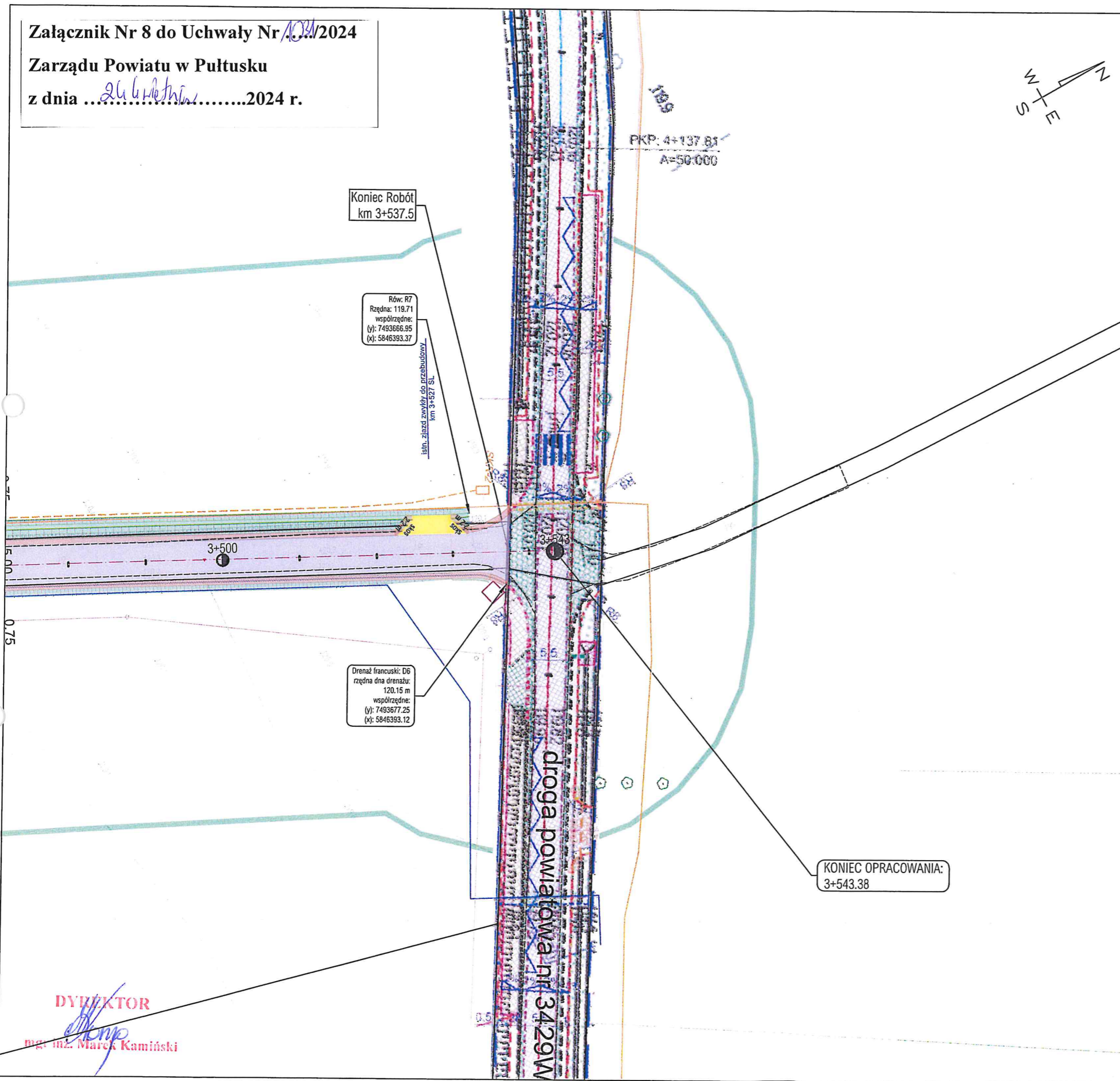
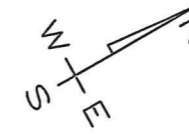
Załącznik Nr 8 do Uchwały Nr 1034/2024

Zarządu Powiatu w Pułtusku

z dnia 26 kwietnia 2024 r.



PHU DROG - POL II s.c.
Szymański Paweł, Szymańska Joanna
09-100 Poświętne
ul. Miodowa 1
tel./fax: (0-23) 662-23-60
NIP 567-17-79-444
e-mail: drogpol@interia.pl



LEGENDA

PIKIETAŻ	0+000 + 1+100
PROJ. OŚ	PROSTA LUK
PROJ. NAWIERZCHNIA POBOCZA (nawierzchnia z kruszywa łamanego)	
PROJ. NAWIERZCHNIA JEZDNI (nawierzchnia asfaltowa)	
RÓW	
PROJ. NAWIERZCHNIA POBOCZA Z DRENAŻEM FRANCUSKIM (nawierzchnia z kruszywa łamanego)	
ZJAZD ZWYKŁY (nawierzchnia z kruszywa łamanego)	
WYMIARY	6,90
ISTN. DRZEWO DO USUNIĘCIA	
PROJ. PRZEPUST POD KORONĄ DROGI (PEHD)	
PROJ. PRZEPUST SP (PVC)	
PROJ. PRZEPUST SL (PVC)	
PROJ. ELEMENTY KANAŁU TECHNOLOGICZNEGO	

Signature Not Verified
Dokument podpisany przez
Paweł Szymański
Data: 2024.04.12 09:36:00
CEST

NAZWA INWESTYCJI:
Budowa drogi gminnej nr 340112W - Żebry Falbogi - Nowe Borza

STAROSTA
Ian Zalewski

INWESTOR: Gmina Gzy
Gzy 9
06-126 Gzy

BRANŻA:
DROGOWA

TYTUŁ RYSUNKU:
PROFIL

SKALA:
1:500
DATA:
09.01.2024r.

PROJEKTOWAŁ:
inż. Paweł Szymański

MAZ/0191/ZOOD/11
W SPEC. DROGOWEJ

FODPIS:

Rys.
2.8

WSPÓŁPRACA:
inż. Kamil Krzeszewski

FODPIS:

DYREKTOR
mgr inż. Marek Kamiński